



社会医療法人財団慈泉会
2021年度 運営状況
(4月～3月実績)



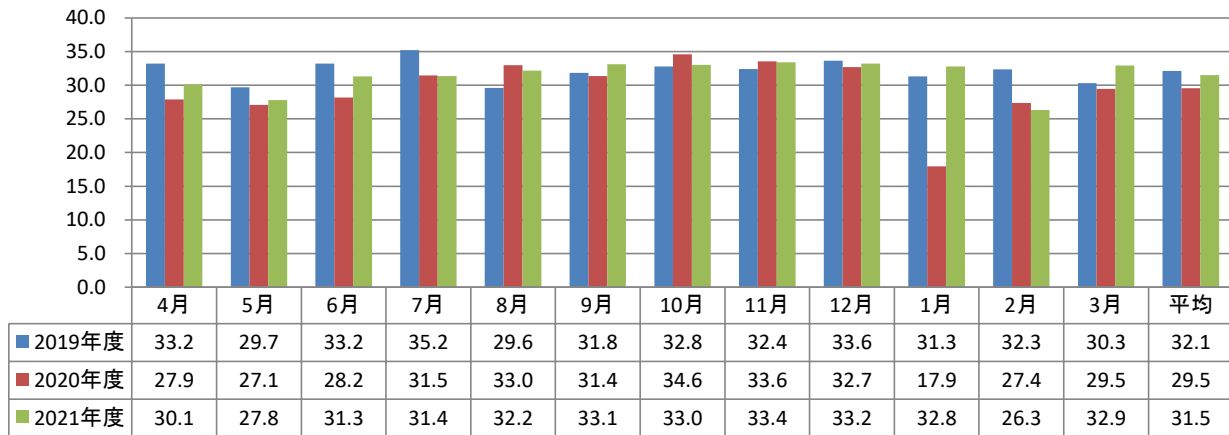
2022年6月20日



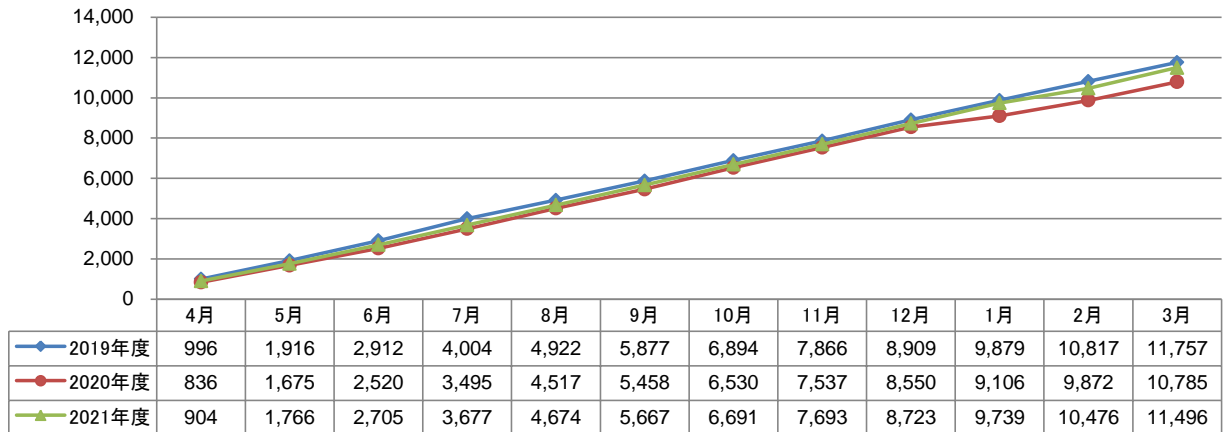
相澤病院



新入院患者数(一般病棟・1日平均)

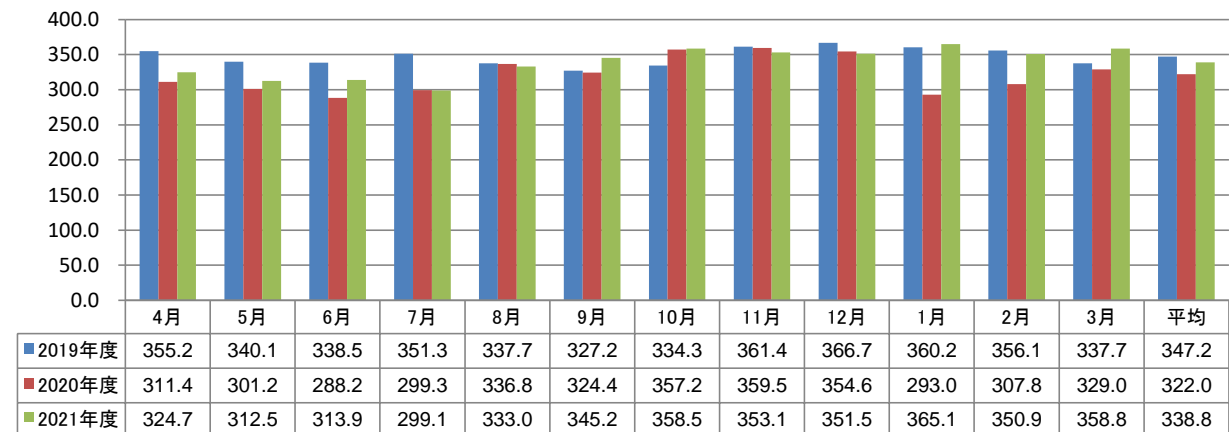


新入院患者数(一般病棟・月次累積)

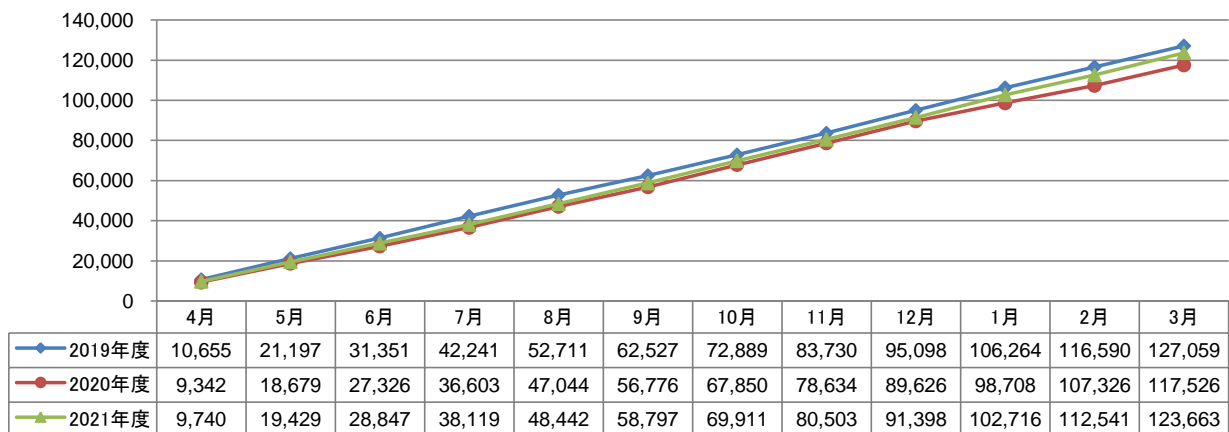


2021年度実績は11,496人で、2020年度に比べ711人増加した。
1日あたりの新入院患者数平均は31.5人となり、30人台を回復した。

24時在院患者数(一般病棟・1日平均)



24時在院患者数(一般病棟・月次累積)



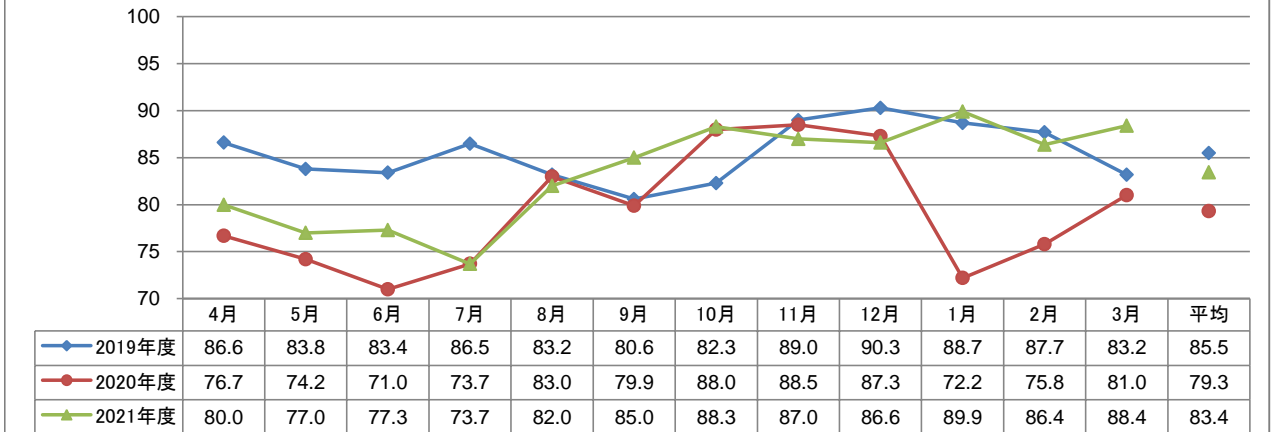
2021年度実績は123,663人で、2020年度に比べ6,137人増加した。

平均在院日数(一般病棟・月平均)



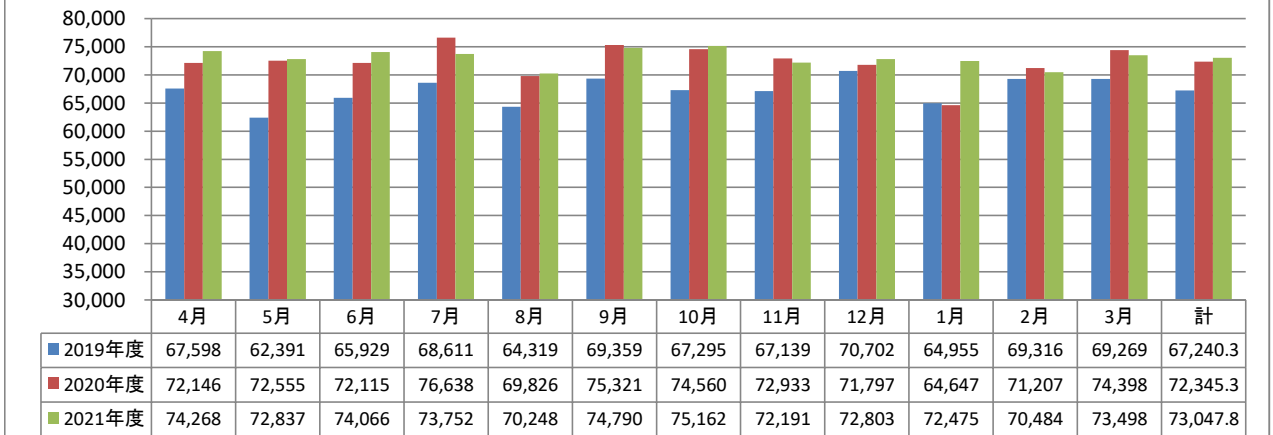
2021年度実績は10.8日で、2019・20年度と同水準であった。

病床利用率(一般病棟・月平均)



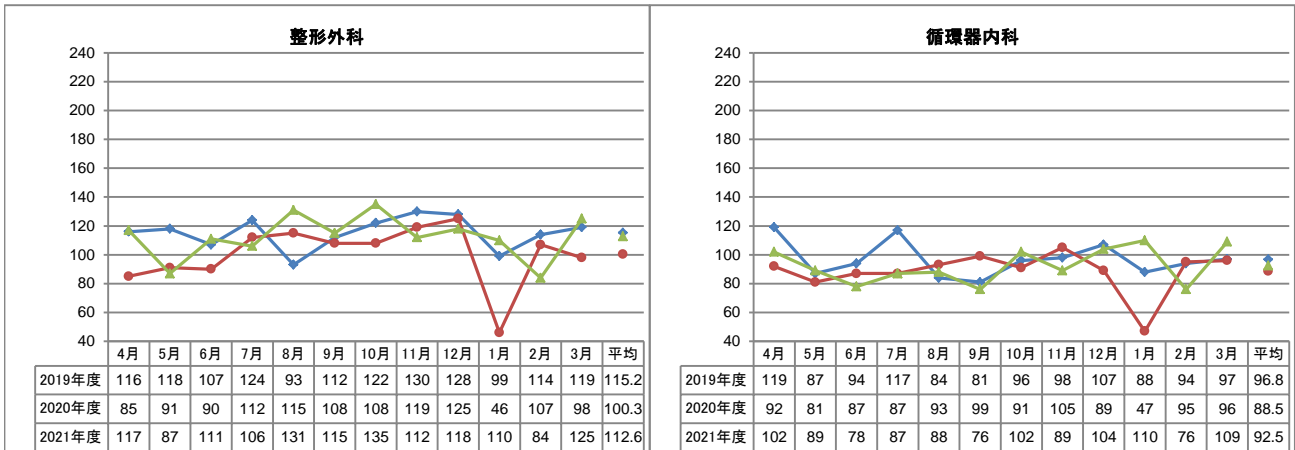
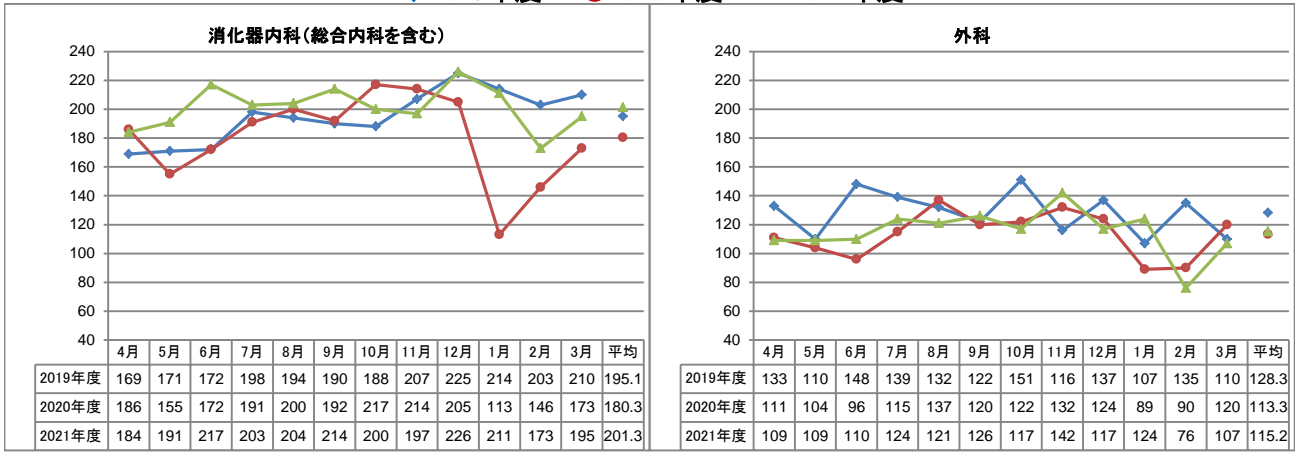
2021年度実績は83.4%で、2020年度を4.1%上回り、80%台を回復した。

1日入院単価(一般病棟・月平均)



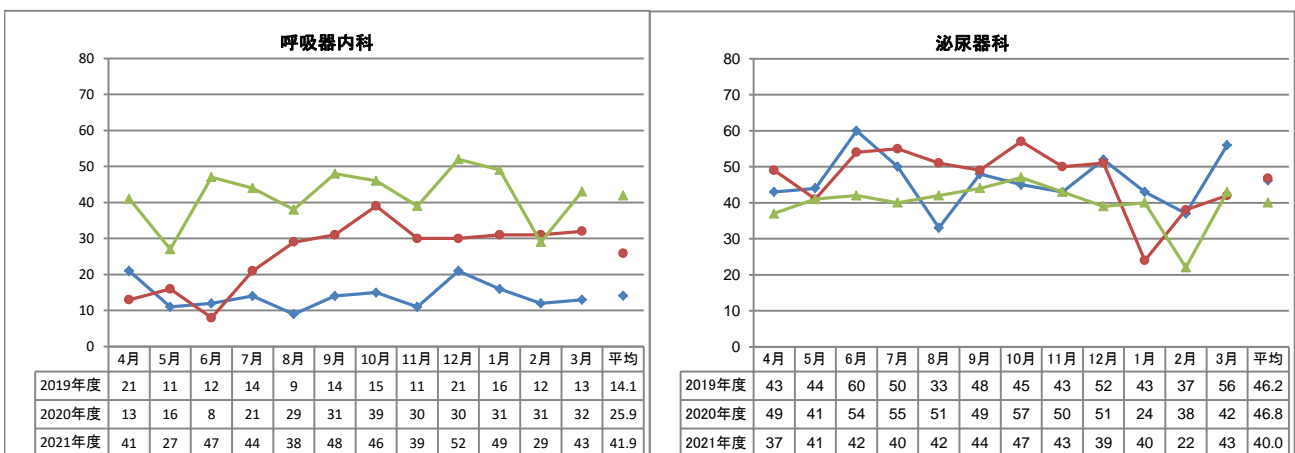
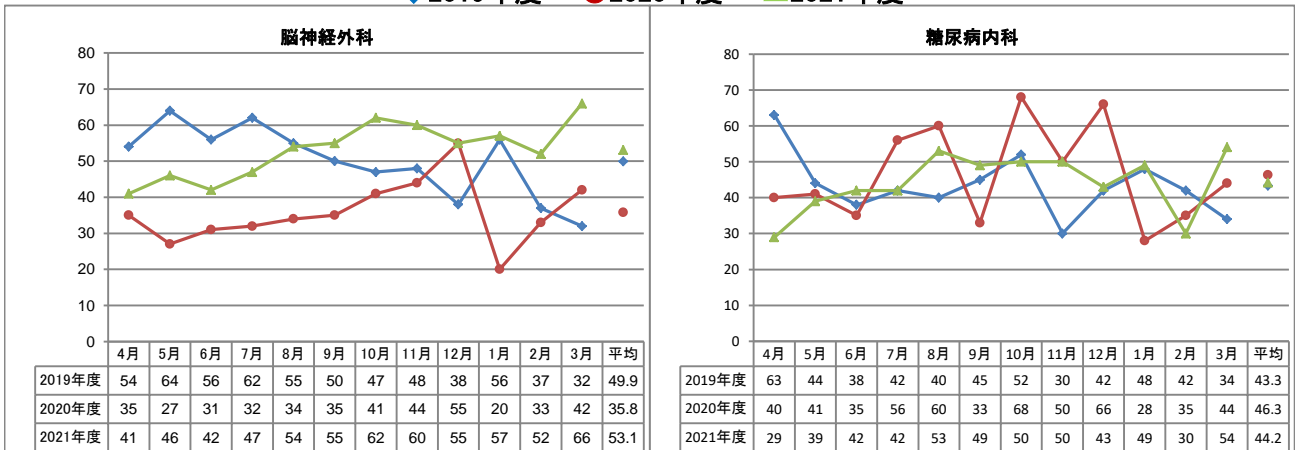
2021年度実績は73,047円で、2020年度に比べ約702円増加した。

診療科別 新入院患者数(月) 90症例/月以上
 ◆2019年度 ●2020年度 ▲2021年度

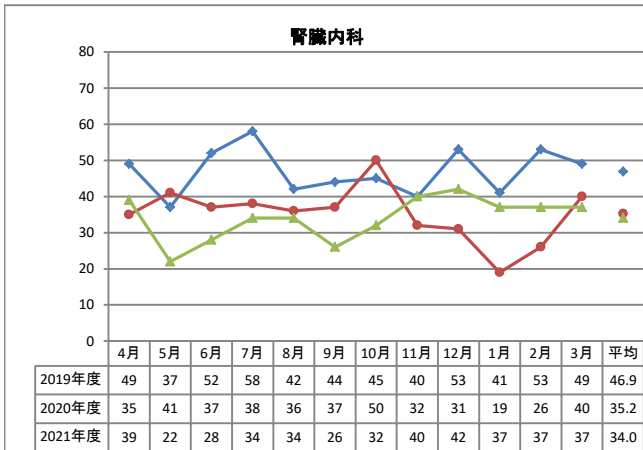
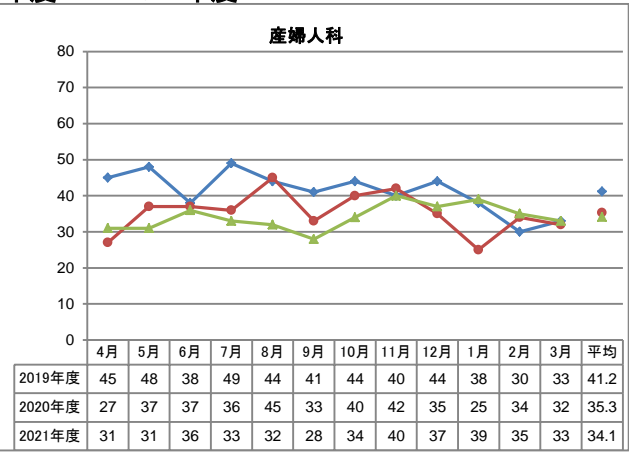
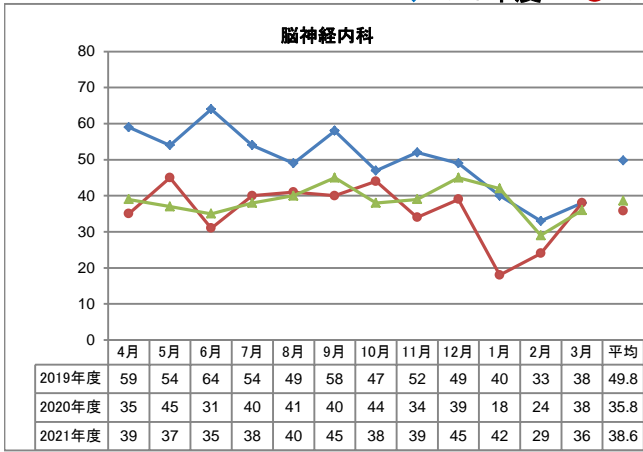


上記4診療科で、全入院患者の約54.5%を占める。
 全ての診療科で2020年度実績を上回った。

診療科別 新入院患者数(月) 30~60症例/月
 ◆2019年度 ●2020年度 ▲2021年度

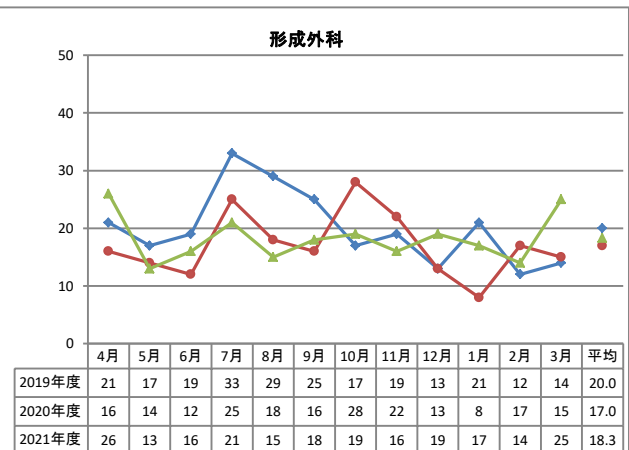
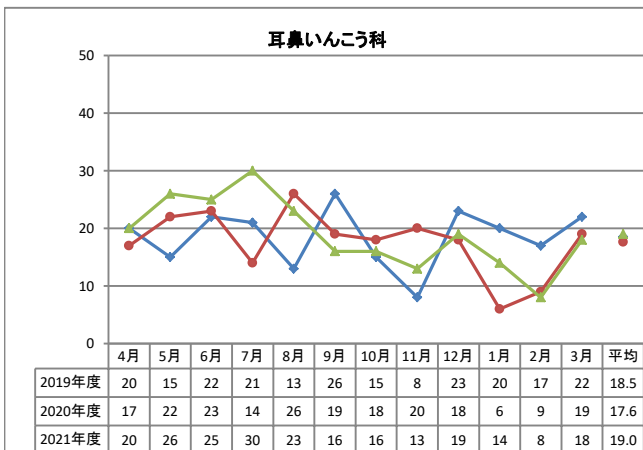
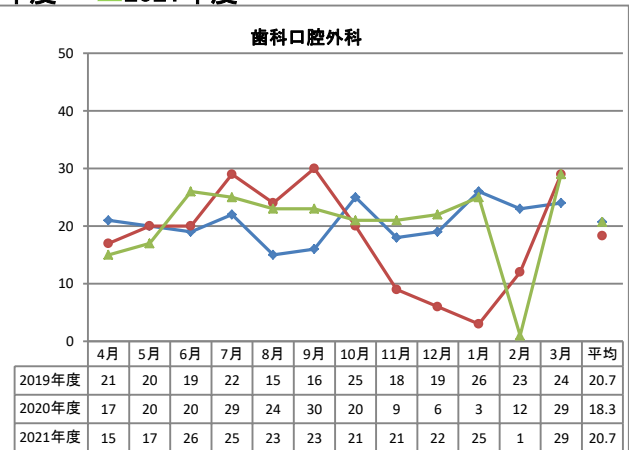
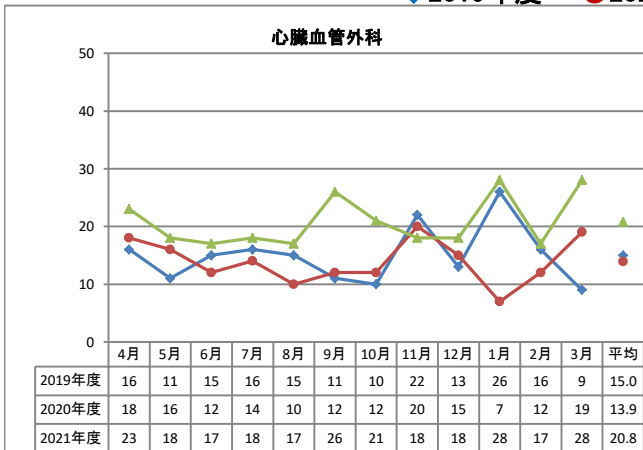


◆2019年度 ●2020年度 ▲2021年度

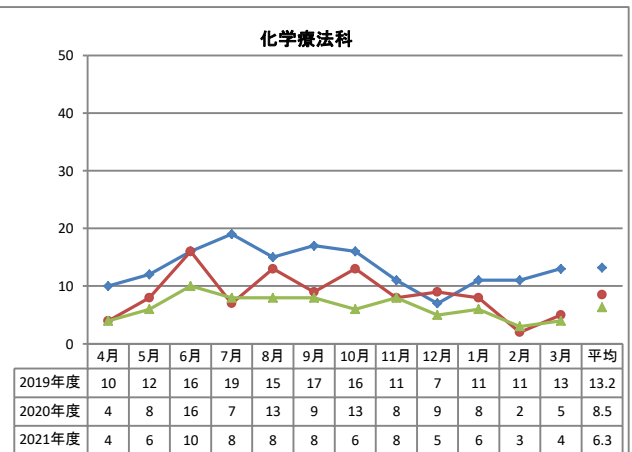
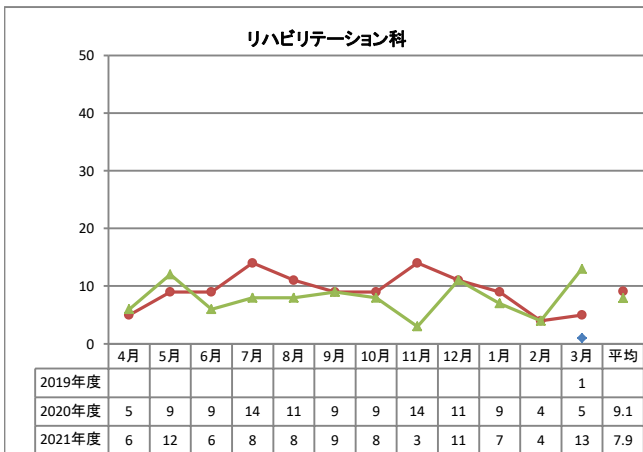
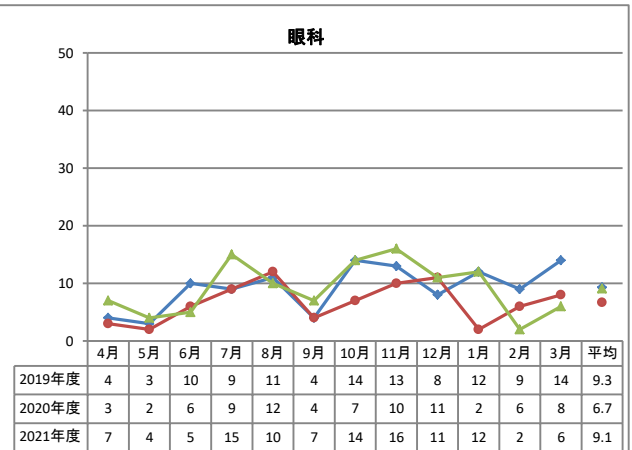
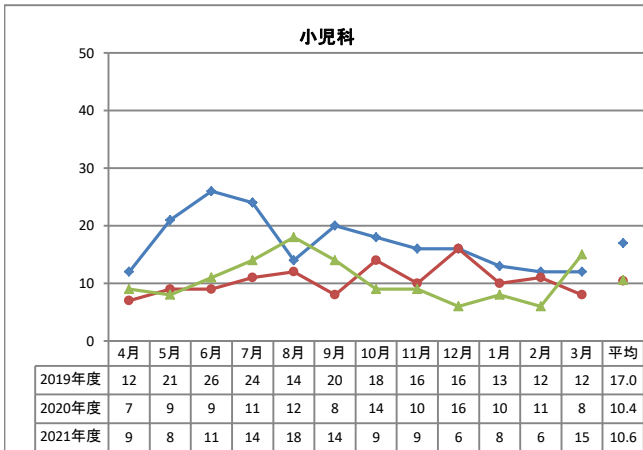
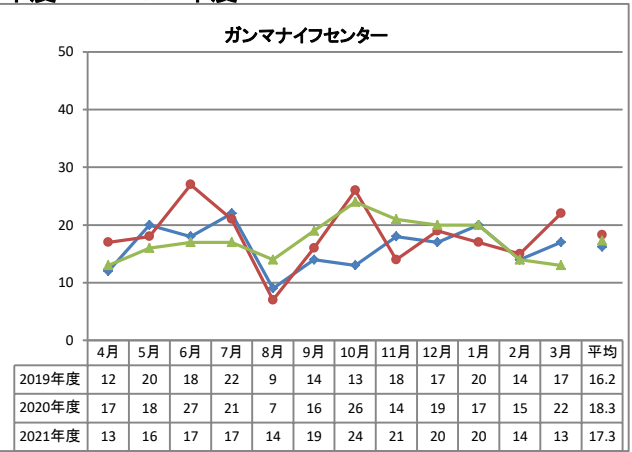
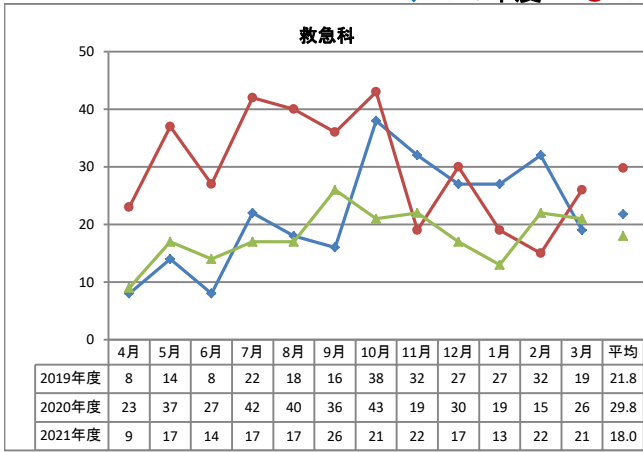


上記7診療科で、全入院患者の約29.9%を占める。
脳神経外科・呼吸器内科・脳神経内科は2020年度実績を上回り、糖尿病内科・泌尿器科・産婦人科・腎臓内科は下回った。

診療科別 新入院患者数(月) 0~30症例/月
◆2019年度 ●2020年度 ▲2021年度



◆2019年度 ●2020年度 ▲2021年度

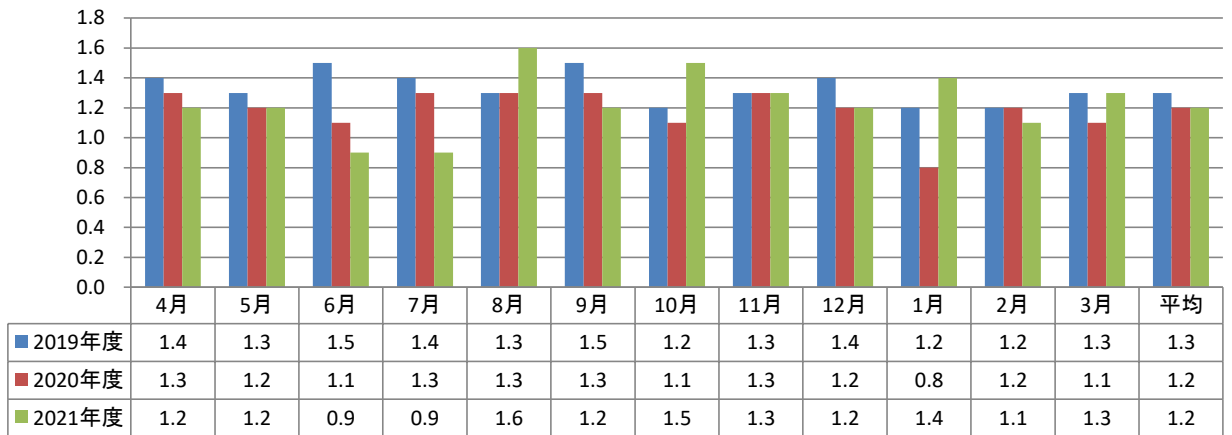


※2020年3月より医師着任

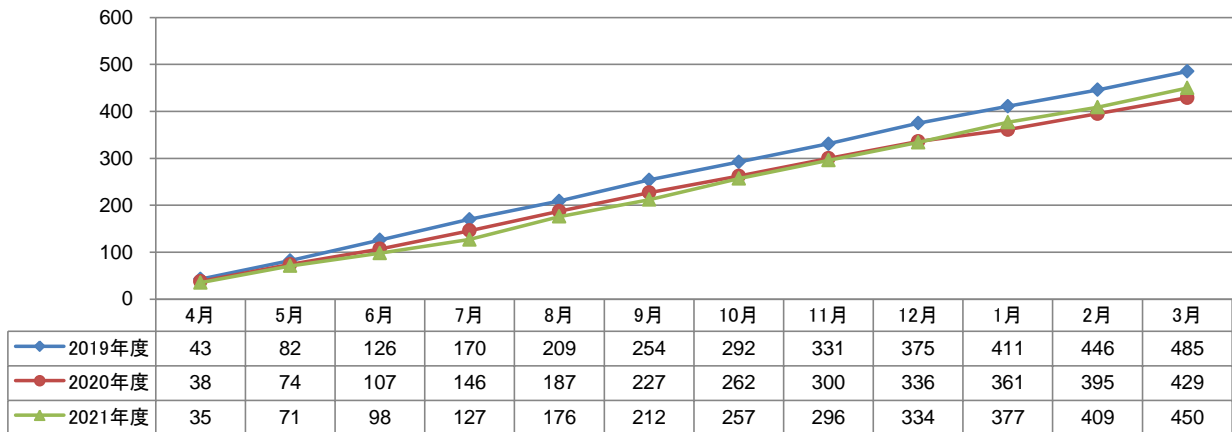


上記12診療科で、全入院患者の約15.7%を占める。
 心臓血管外科・歯科口腔外科・耳鼻いんこう科・形成外科・眼科は2020年度実績を上回り、その他の診療科は横ばいか下回った。

新入棟患者数(回復期リハ病棟・1日平均)

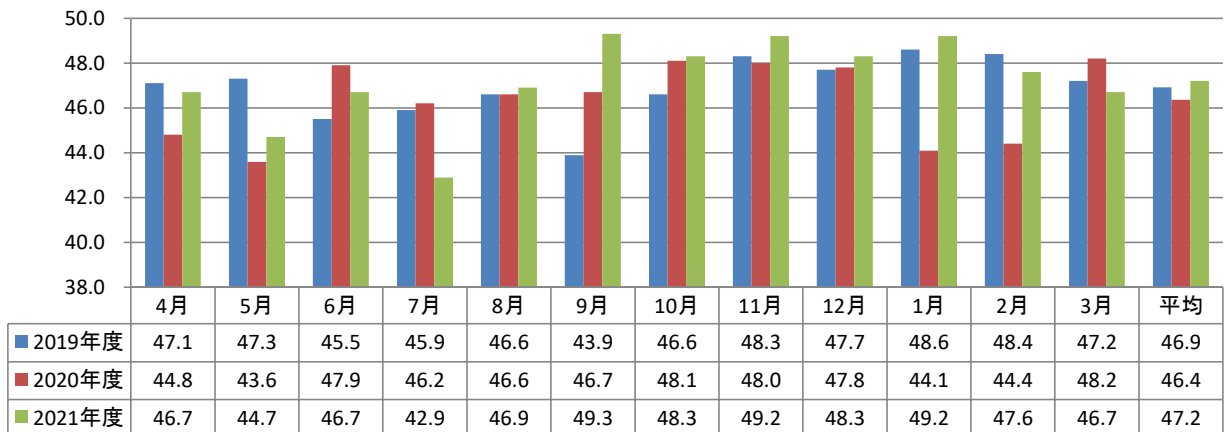


新入棟患者数(回復期リハ病棟・月次累積)

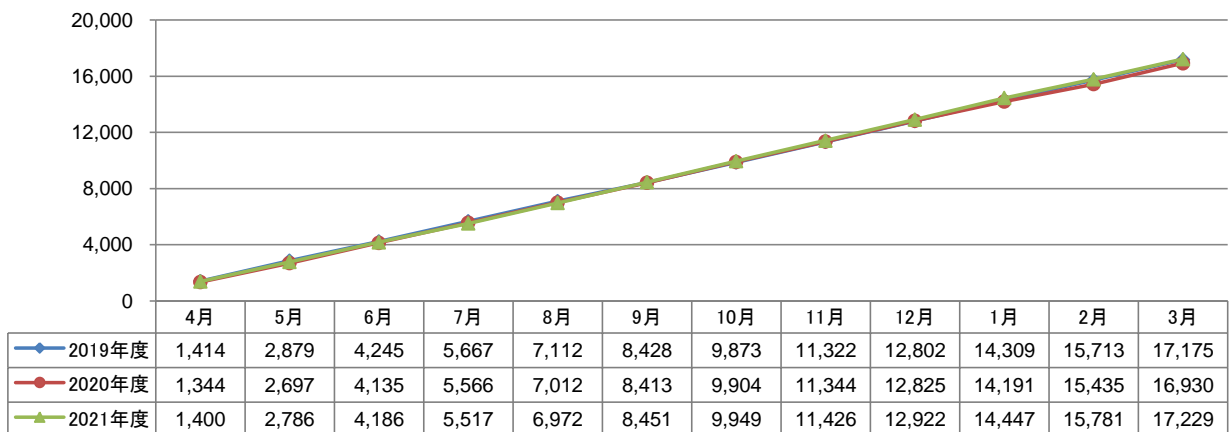


2021年度実績は450人で、2020年度に比21人増加した。

24時在院患者数(回復期リハ病棟・1日平均)

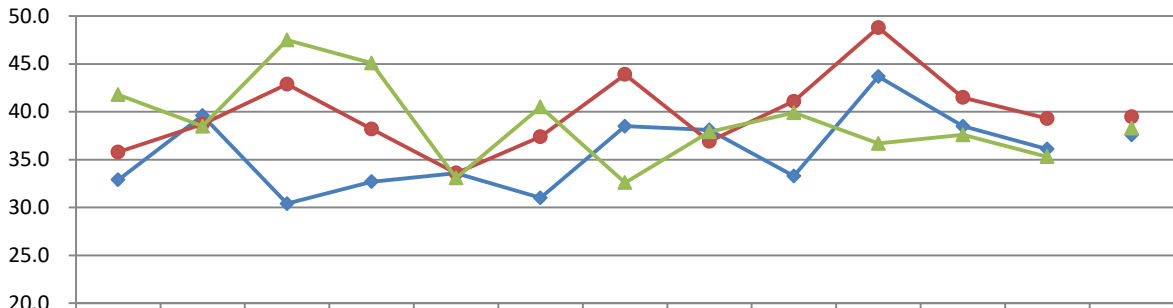


24時在院患者数(回復期リハ病棟・月次累積)



2021年度実績は17,229人で、2020年度に比べ299人増加した。

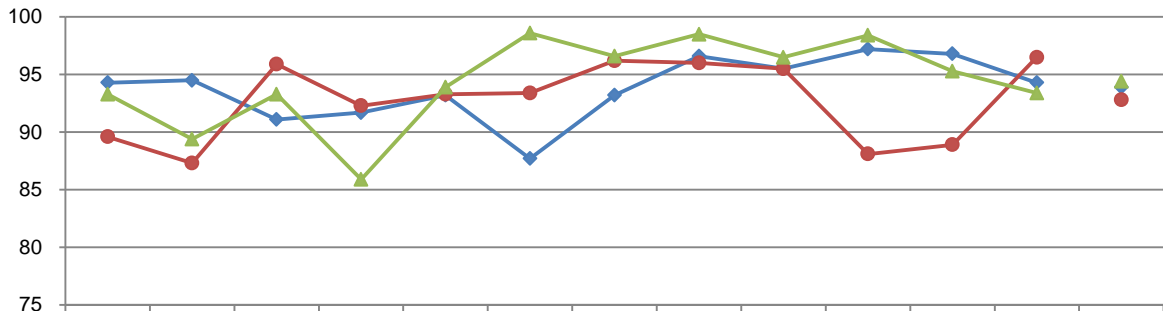
平均在棟日数(回復期リハ病棟・月平均)



	4月	5月	6月	7月	8月	9月	10月	11月	12月	1月	2月	3月	平均
2019年度	32.9	39.6	30.4	32.7	33.6	31.0	38.5	38.1	33.3	43.7	38.5	36.1	37.6
2020年度	35.8	38.7	42.9	38.2	33.6	37.4	43.9	36.9	41.1	48.8	41.5	39.3	39.5
2021年度	41.8	38.5	47.5	45.1	33.1	40.5	32.6	37.9	39.9	36.7	37.6	35.3	38.3

2021年度実績は平均38.3日で、2020年度に比べ約1.2日短縮した。

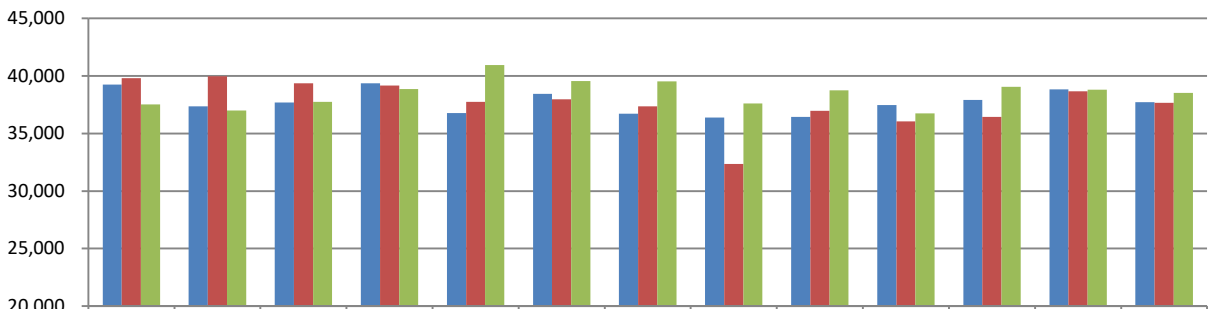
病床利用率(回復期リハ病棟・月平均)



	4月	5月	6月	7月	8月	9月	10月	11月	12月	1月	2月	3月	平均
2019年度	94.3	94.5	91.1	91.7	93.2	87.7	93.2	96.6	95.5	97.2	96.8	94.3	93.9
2020年度	89.6	87.3	95.9	92.3	93.3	93.4	96.2	96.0	95.5	88.1	88.9	96.5	92.8
2021年度	93.3	89.4	93.3	85.9	93.9	98.6	96.6	98.5	96.5	98.4	95.3	93.4	94.4

2021年度実績は94.4%で、2020年度に比べ約1.6%上昇した。

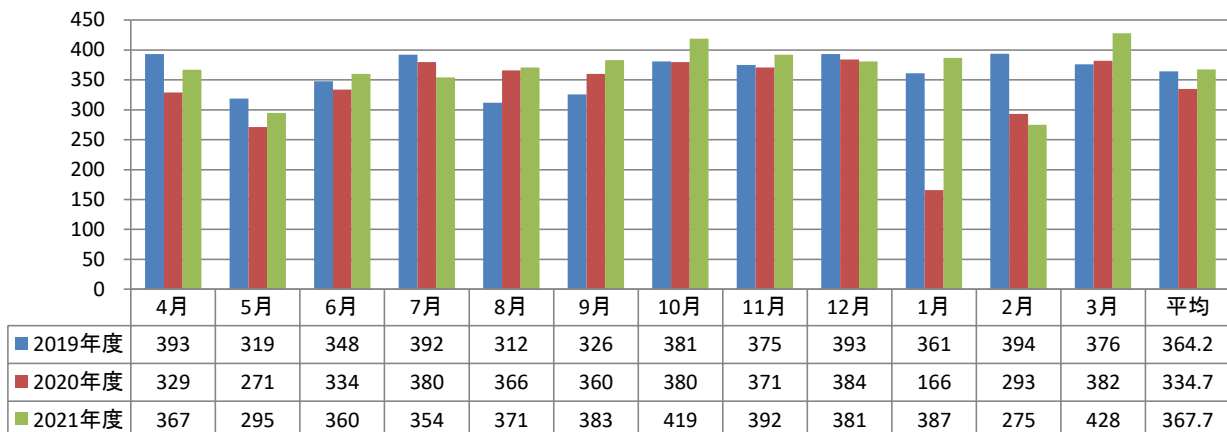
1日入院単価(回復期リハ病棟・月平均)



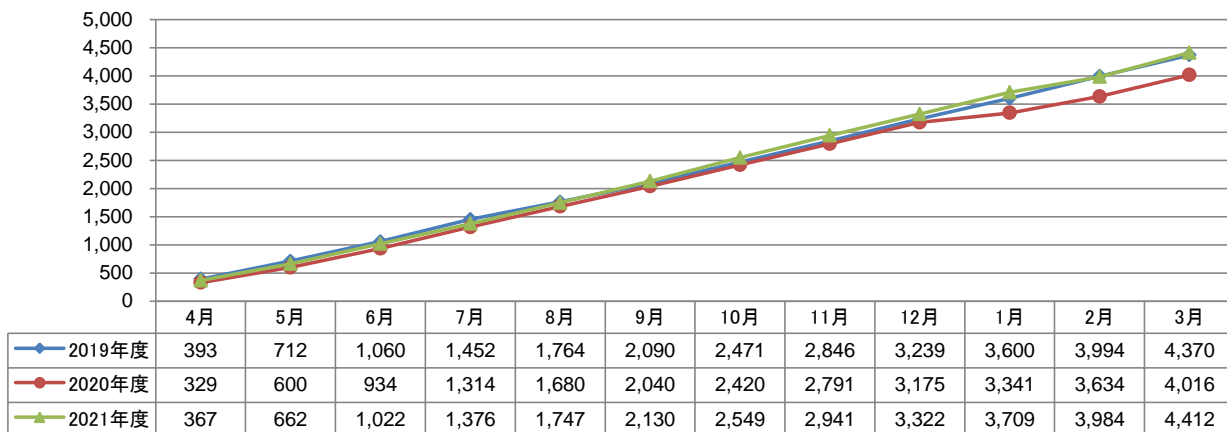
	4月	5月	6月	7月	8月	9月	10月	11月	12月	1月	2月	3月	平均
2019年度	39,241	37,341	37,674	39,361	36,771	38,433	36,714	36,393	36,431	37,467	37,912	38,837	37,714.6
2020年度	39,803	39,981	39,369	39,161	37,742	37,979	37,353	32,336	36,955	36,038	36,450	38,658	37,652.1
2021年度	37,525	37,005	37,753	38,846	40,951	39,550	39,534	37,608	38,732	36,753	39,040	38,806	38,508.6

2021年度実績は38,508円で、2020年度に比べ約856円増加した。

手術センター手術件数(月)

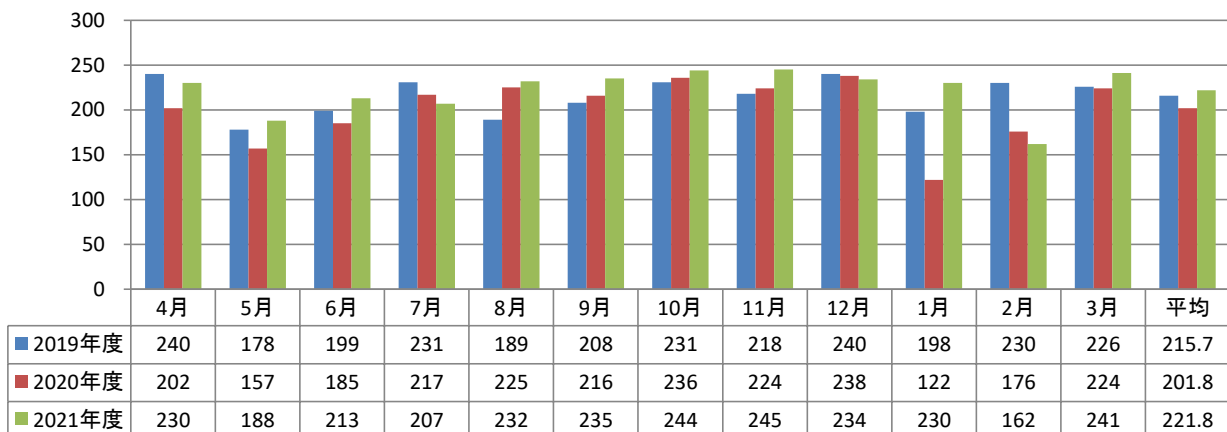


手術センター手術件数(月次累積)

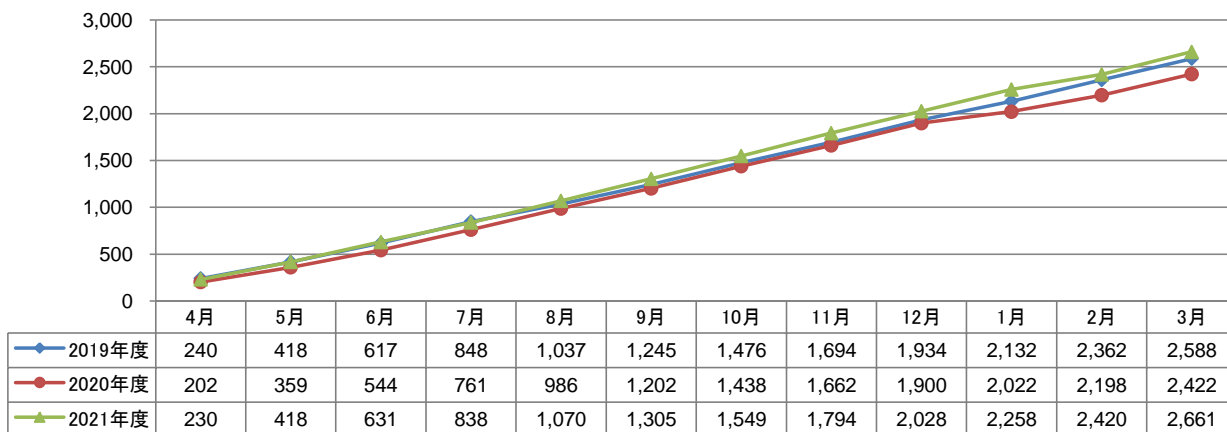


2021年度実績は4,412件で、2020年度に比べ396件増加した。

全身麻酔件数(月)

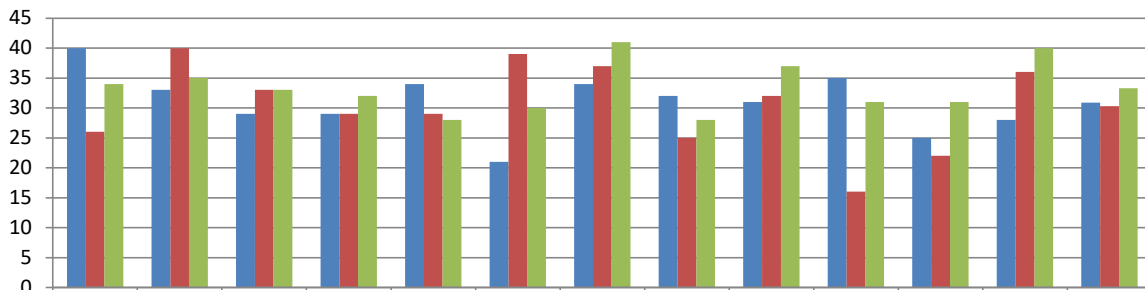


全身麻酔件数(月次累積)



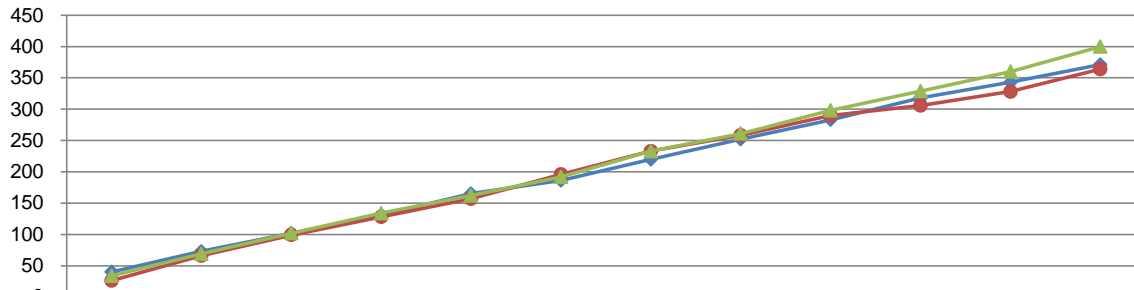
2021年度実績は2,661件で、2020年度に比べ239件増加した。

血管内手術件数(月)



2019年度	40	33	29	29	34	21	34	32	31	35	25	28	30.9
2020年度	26	40	33	29	29	39	37	25	32	16	22	36	30.3
2021年度	34	35	33	32	28	30	41	28	37	31	31	40	33.3

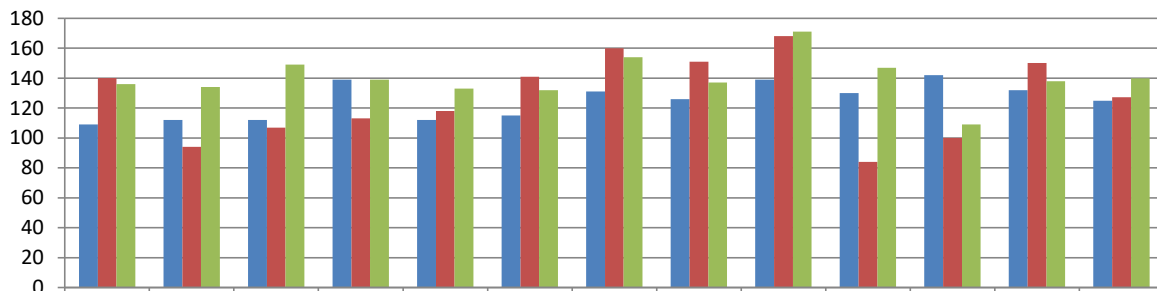
血管内手術件数(月次累積)



2019年度	40	73	102	131	165	186	220	252	283	318	343	371
2020年度	26	66	99	128	157	196	233	258	290	306	328	364
2021年度	34	69	102	134	162	192	233	261	298	329	360	400

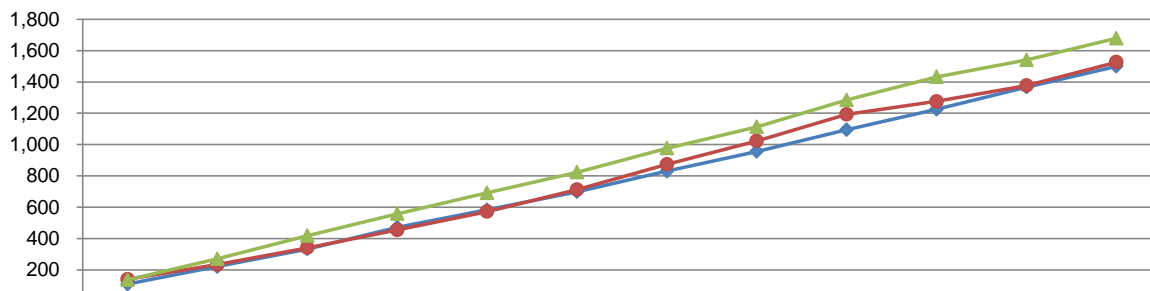
2021年度実績は400件で、2020年度に比べ36件増加した。

内視鏡センター手術件数(月)



2019年度	109	112	112	139	112	115	131	126	139	130	142	132	124.9
2020年度	140	94	107	113	118	141	160	151	168	84	100	150	127.2
2021年度	136	134	149	139	133	132	154	137	171	147	109	138	139.9

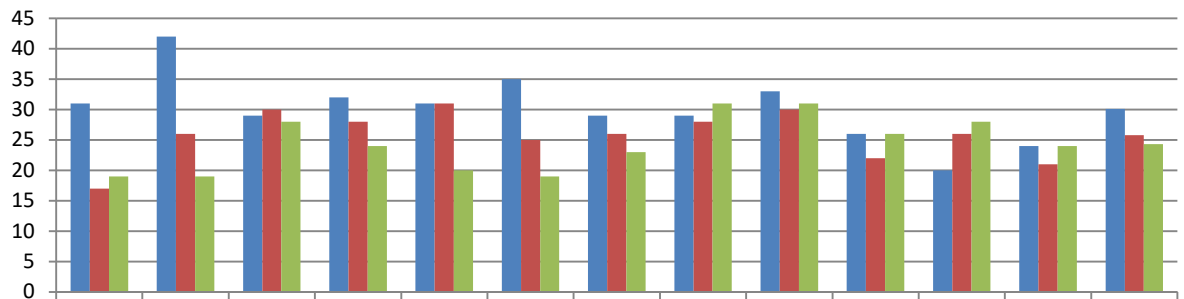
内視鏡センター手術件数(月次累積)



2019年度	109	221	333	472	584	699	830	956	1,095	1,225	1,367	1,499
2020年度	140	234	341	454	572	713	873	1,024	1,192	1,276	1,376	1,526
2021年度	136	270	419	558	691	823	977	1,114	1,285	1,432	1,541	1,679

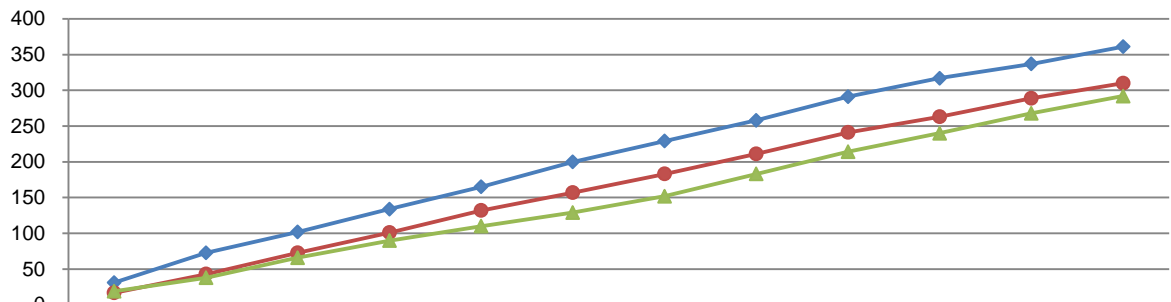
2021年度実績は1,679件で、2020年度に比べ153件増加した。

分娩数(月)



■ 2019年度	31	42	29	32	31	35	29	29	33	26	20	24	30.1
■ 2020年度	17	26	30	28	31	25	26	28	30	22	26	21	25.8
■ 2021年度	19	19	28	24	20	19	23	31	31	26	28	24	24.3

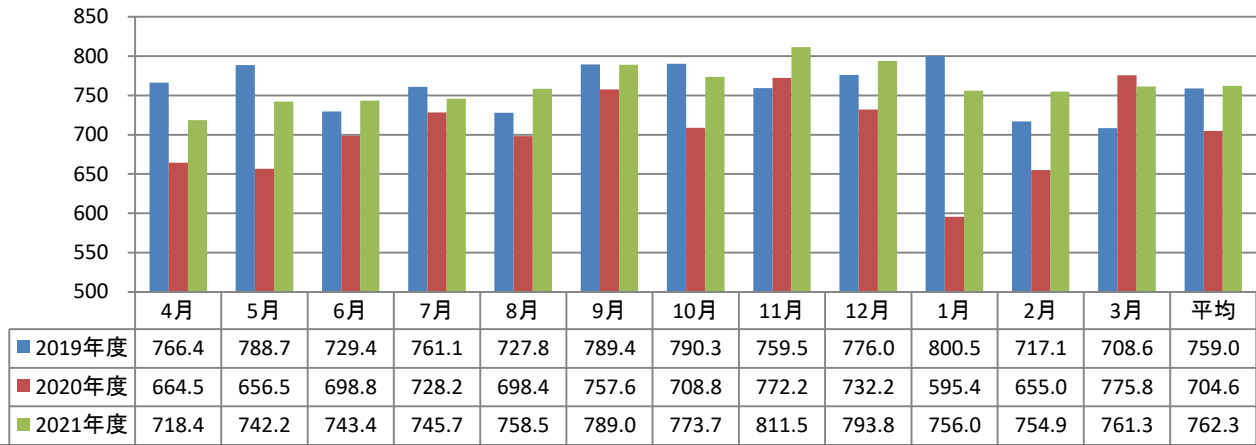
分娩数(月次累積)



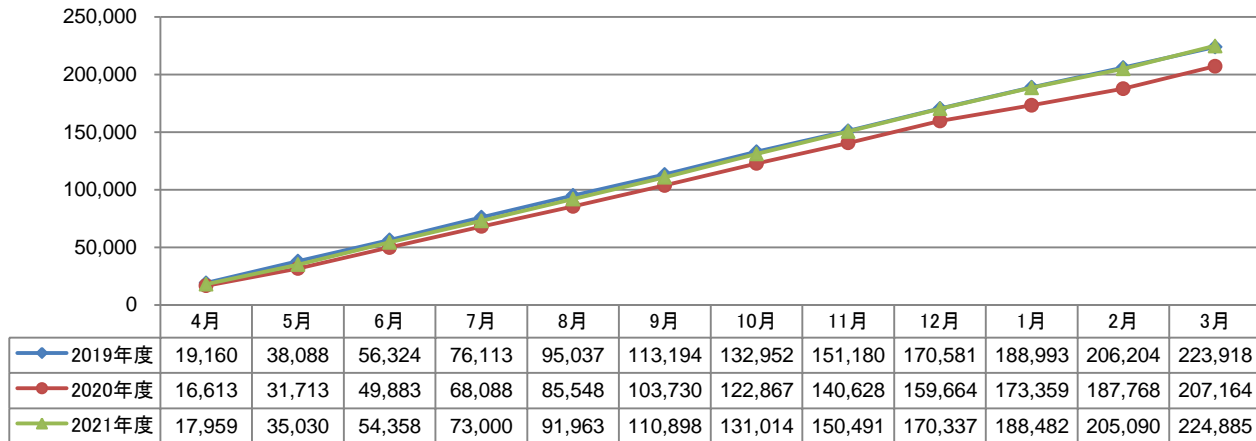
◆ 2019年度	31	73	102	134	165	200	229	258	291	317	337	361
● 2020年度	17	43	73	101	132	157	183	211	241	263	289	310
▲ 2021年度	19	38	66	90	110	129	152	183	214	240	268	292

2021年度実績は292件で、2020年度に比べ18件減少した。

外来患者数(全体・1日平均)

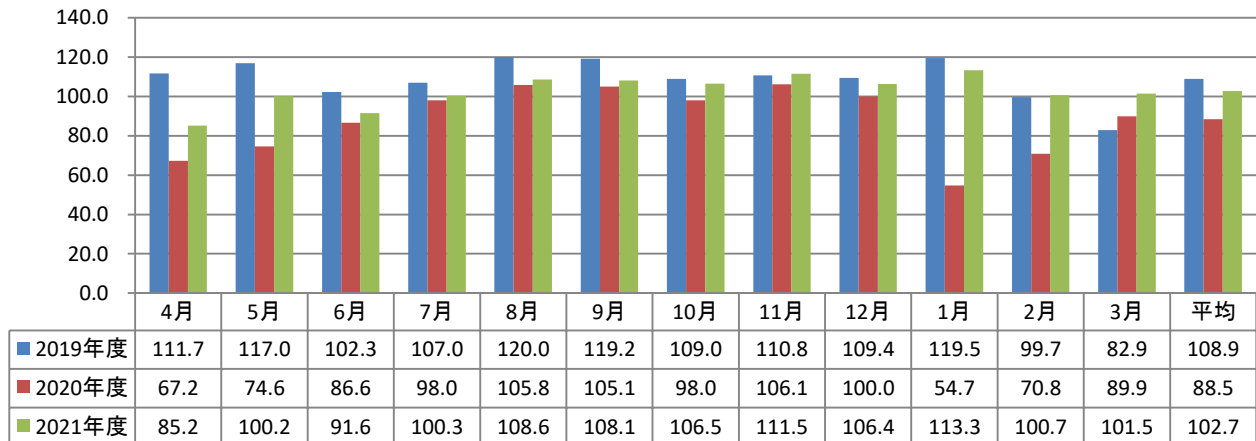


外来患者数(全体・月次累積)

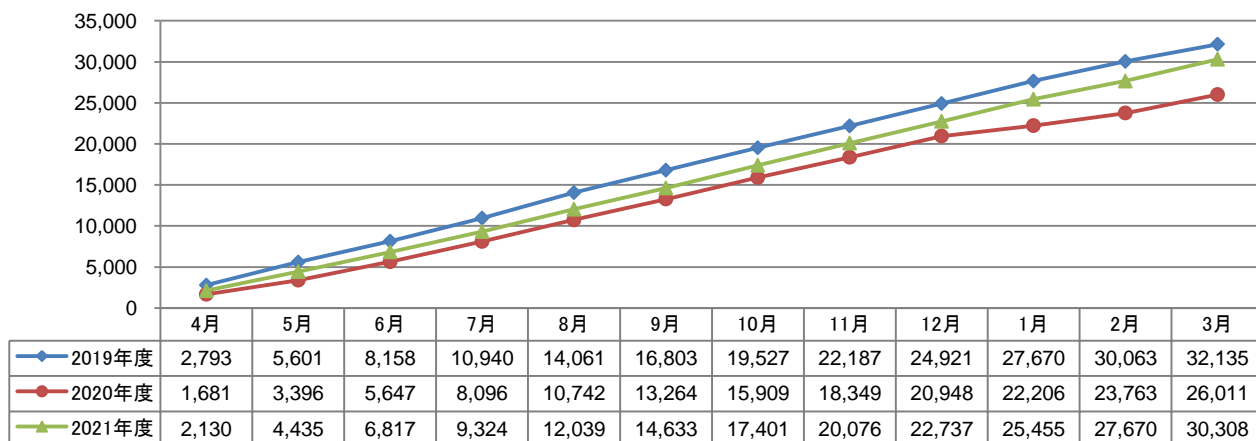


2021年度実績は224,885人で、2020年度に比べ17,721人増加した。

外来初診患者数(全体・1日平均)

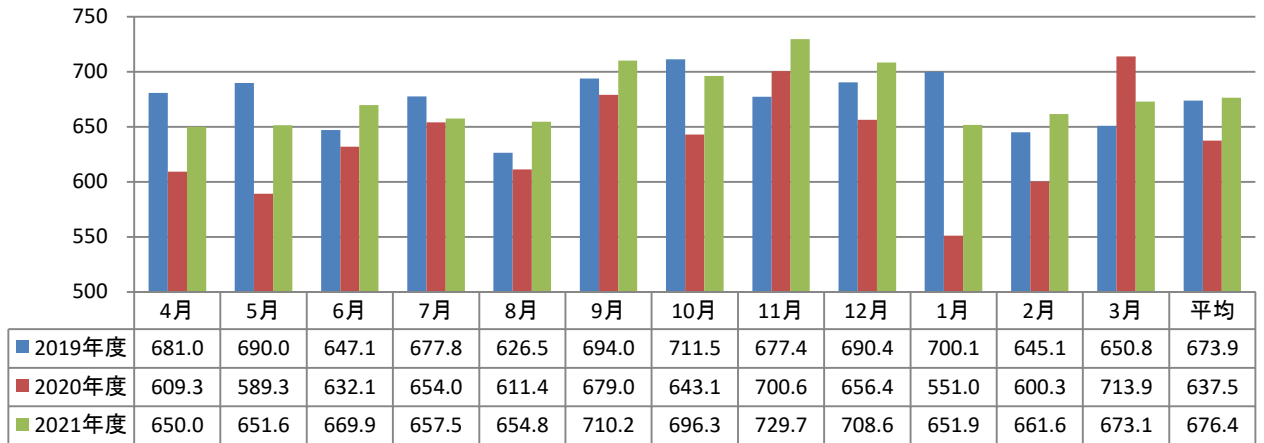


外来初診患者数(全体・月次累積)

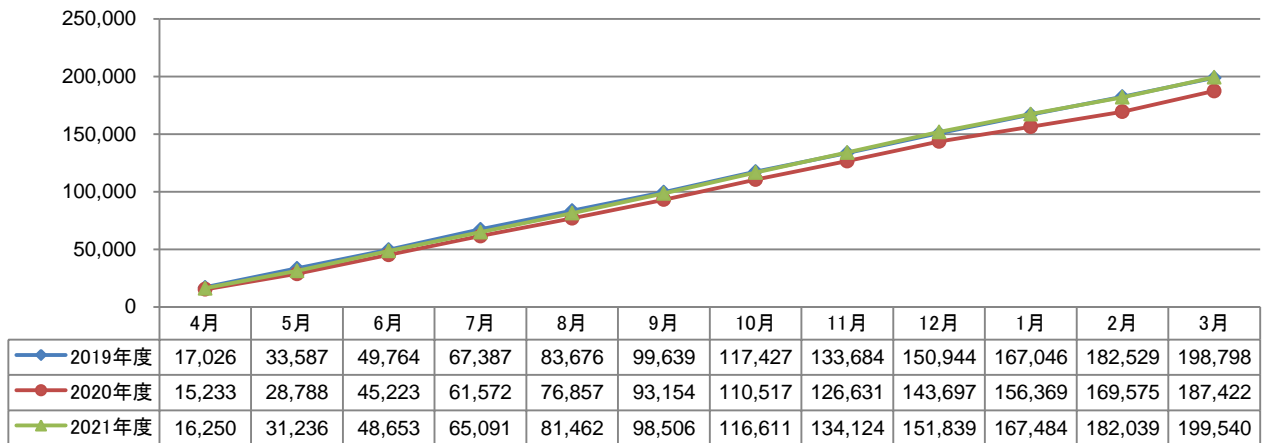


2021年度実績は30,308人で、2020年度に比べ4,297人増加した。

外来患者数(救命救急センター以外・1日平均)

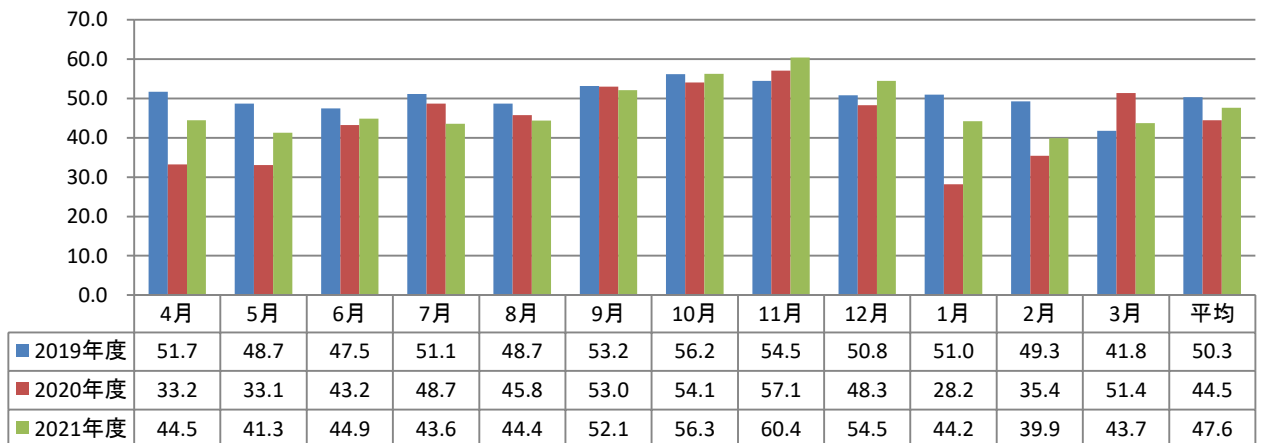


外来患者数(救命救急センター以外・月次累積)

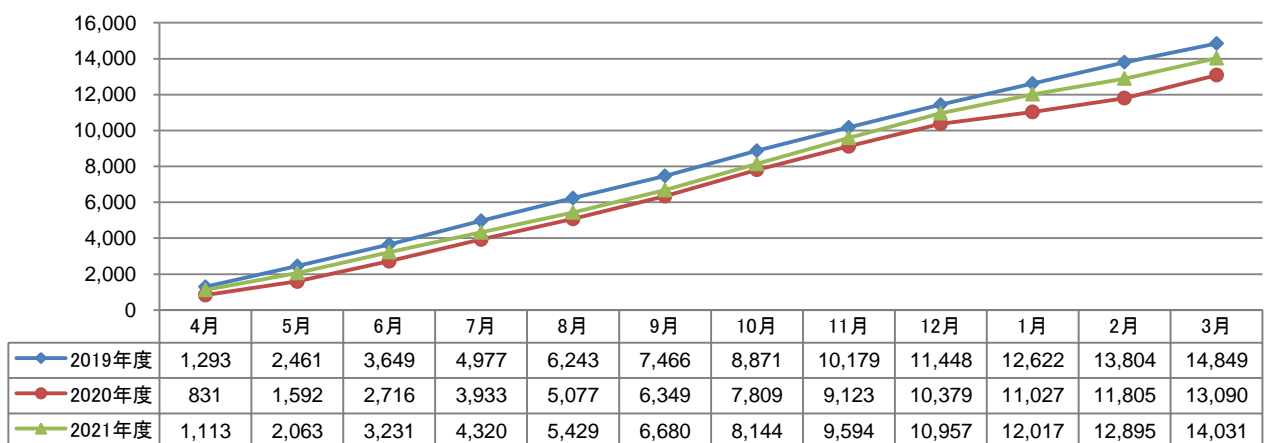


2021年度実績は199,540人で、2020年度に比べ12,118人増加した。

外来初診患者数(救命救急センター以外・1日平均)

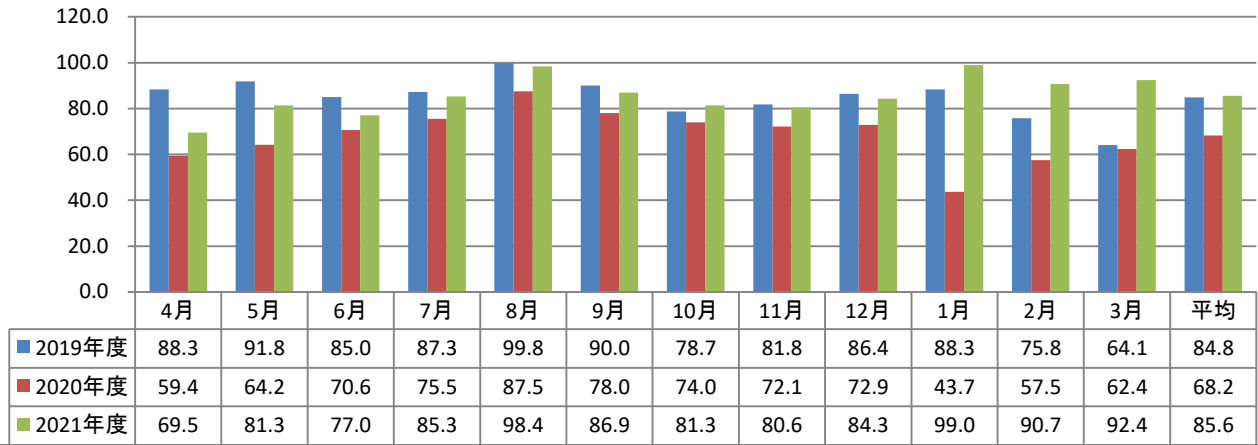


外来初診患者数(救命救急センター以外・月次累積)

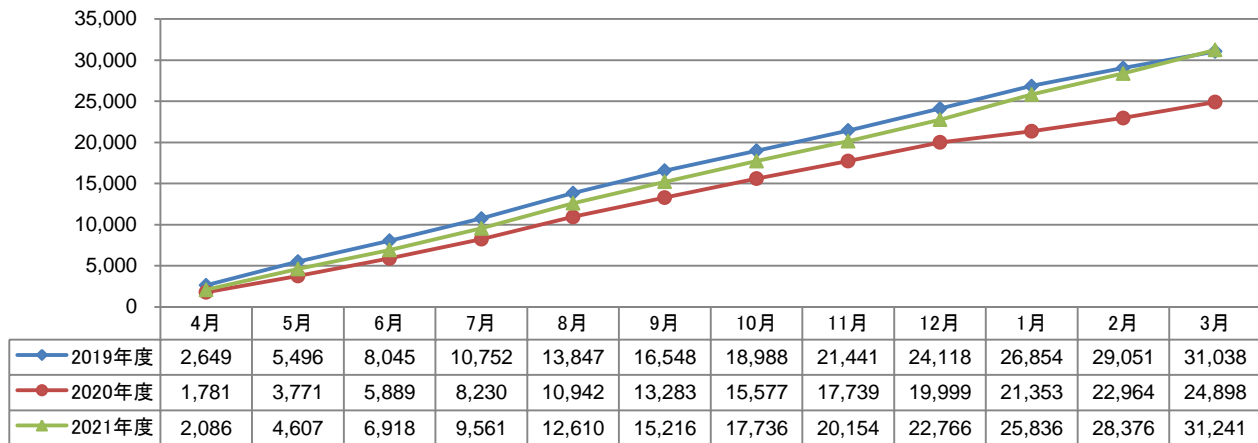


2021年度実績は14,031人で、2020年度に比べ941人増加した。

外来患者数(救命救急センター・1日平均)

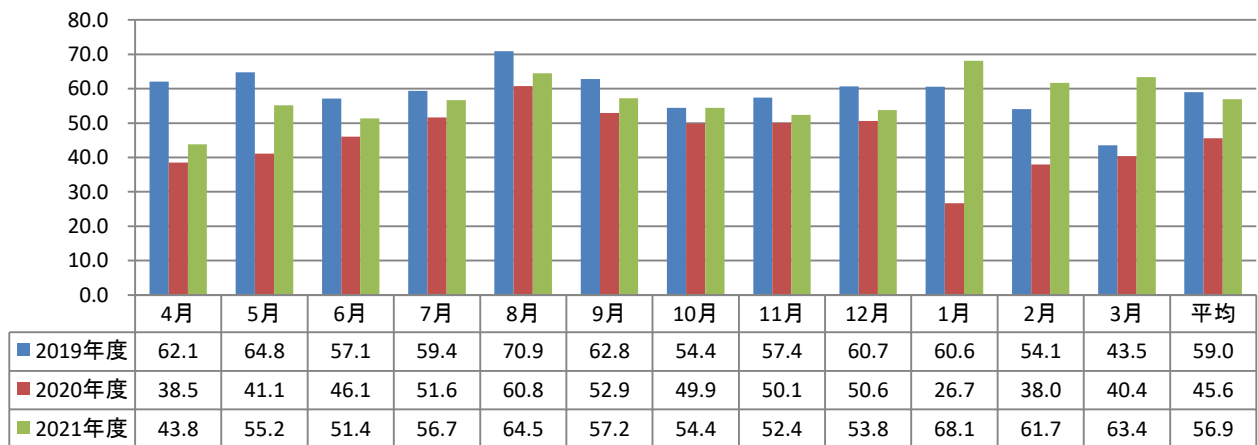


外来患者数(救命救急センター・月次累積)

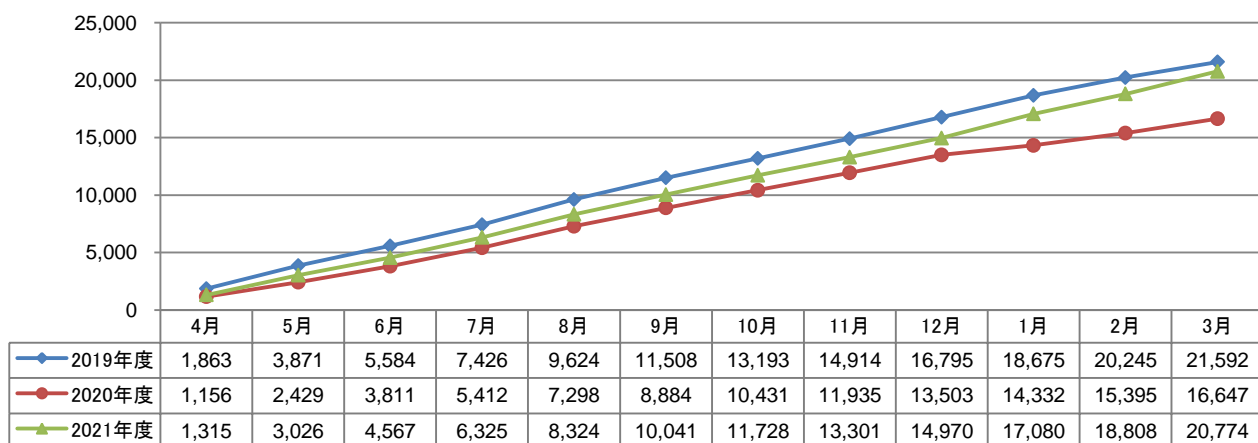


2021年度実績は31,241人で、2020年度に比べ6,343人増加した。

外来初診患者数(救命救急センター・1日平均)

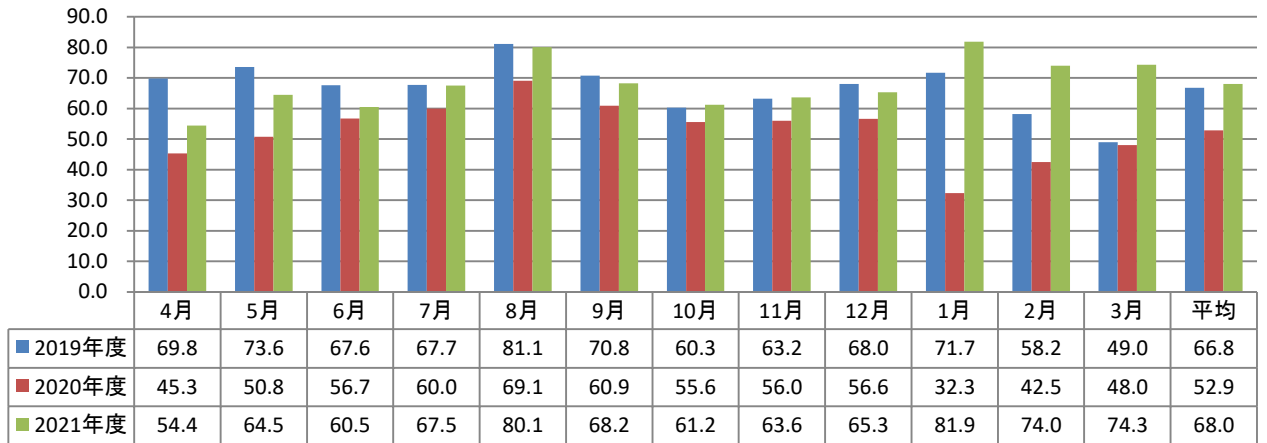


外来初診患者数(救命救急センター・月次累積)

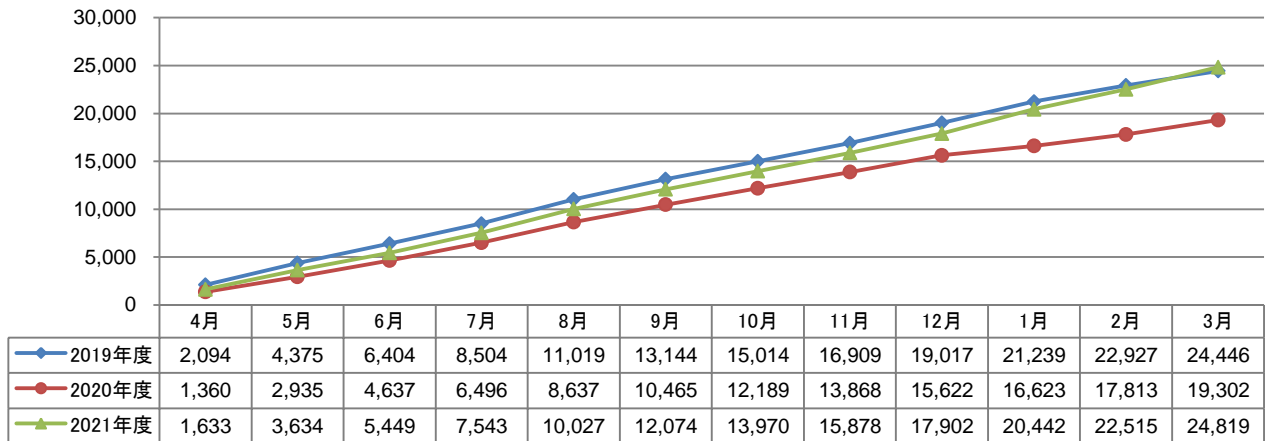


2021年度実績は20,774人で、2020年度に比べ4,127人増加した。
このうち発熱外来受診者は、2019年度が57人、2020年度が1,684人、21年度が4,375人であった。

Walk-inによる受診患者数(救命救急センター・1日平均)

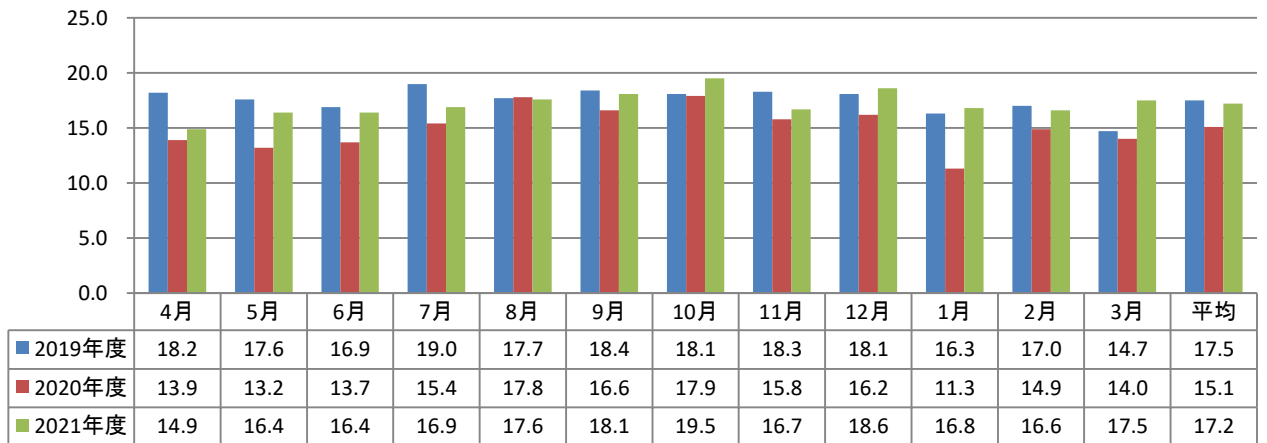


Walk-inによる受診患者数(救命救急センター・月次累積)

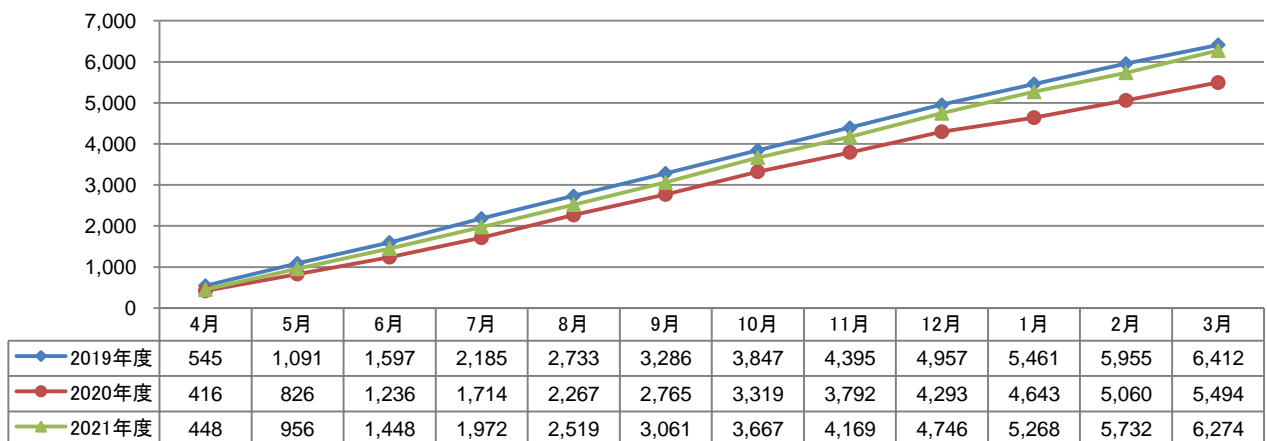


2021年度実績は24,819人で、2020年度に比べ5,517人増加した。
 ※救急車・搬送車・ヘリ等を使用せず、自身で救急外来を受診した患者が対象

救急車受入台数(救命救急センター・1日平均)

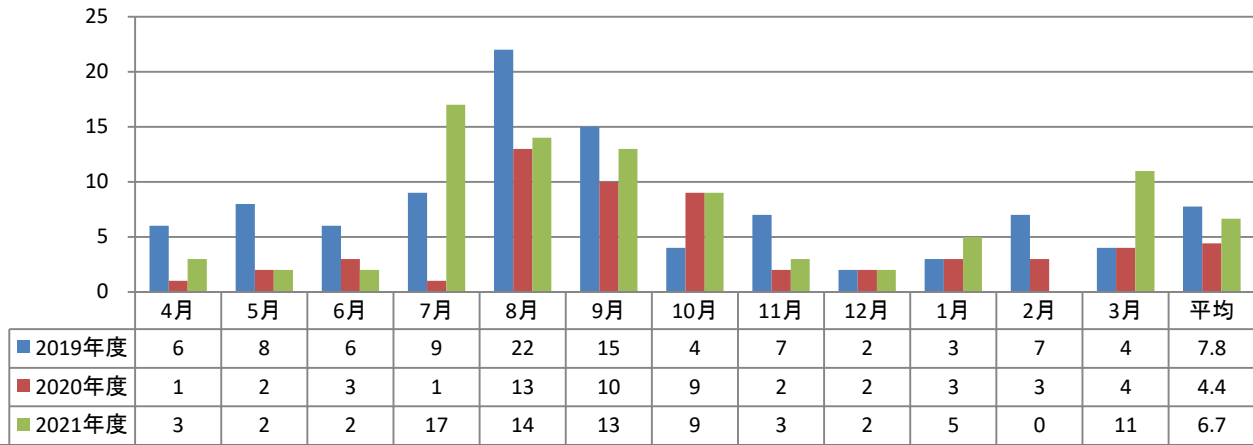


救急車受入台数(救命救急センター・月次累積)

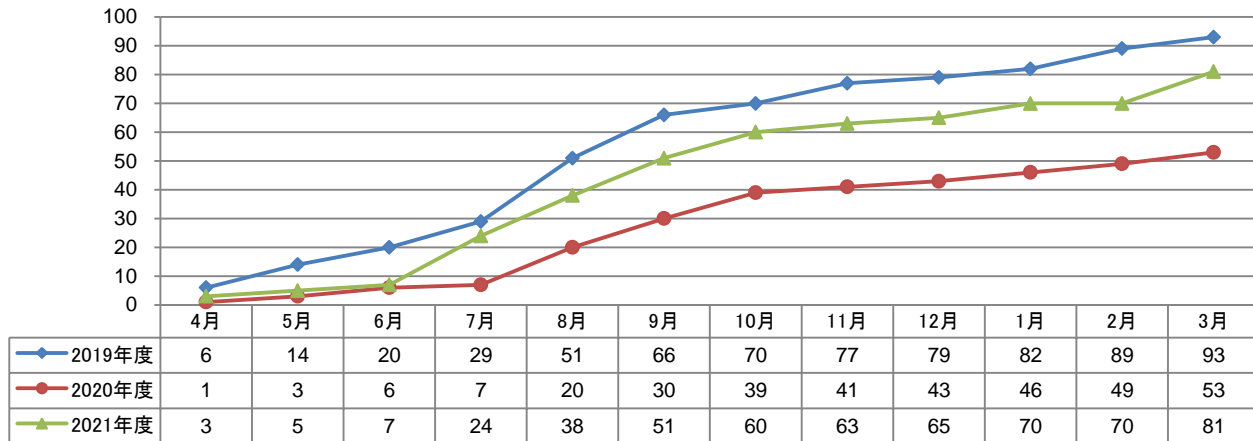


2021年度実績は6,274台で、2020年度に比べ780台増加した。

ヘリ受入台数(救命救急センター・月)

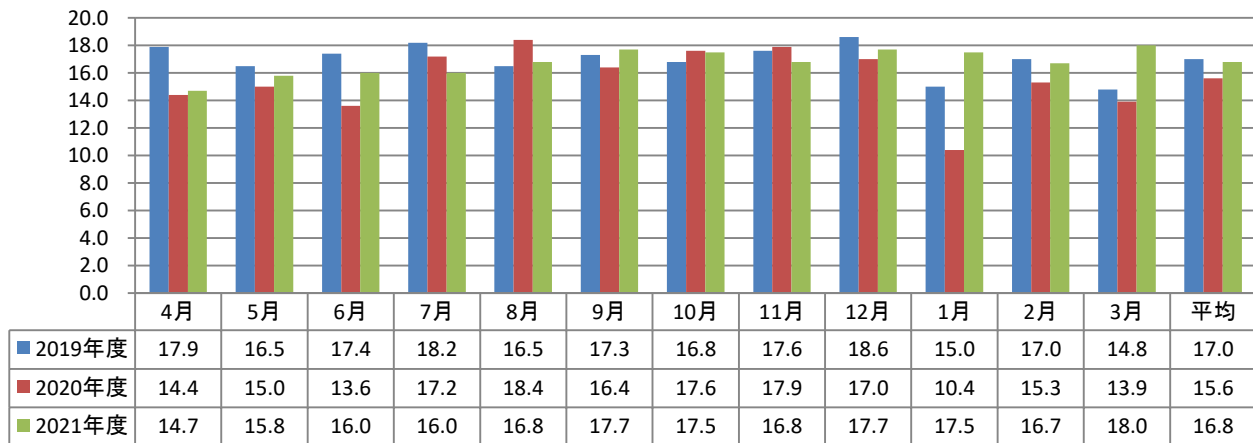


ヘリ受入台数(救命救急センター・月次累積)

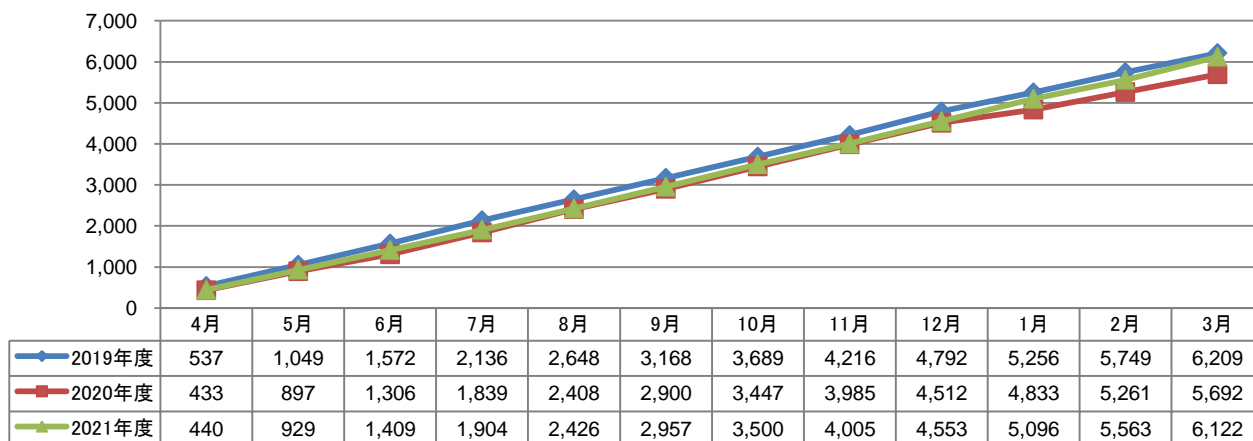


2021年度実績は81台で、2020年度に比べ28台増加した。

救急入院患者数(救命救急センター・1日平均)

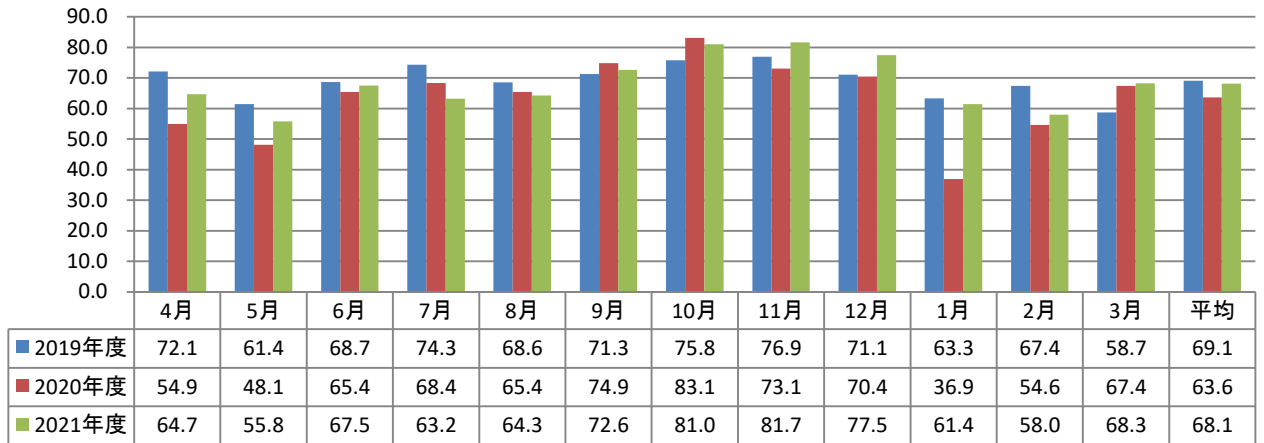


救急入院患者数(救命救急センター・月次累積)

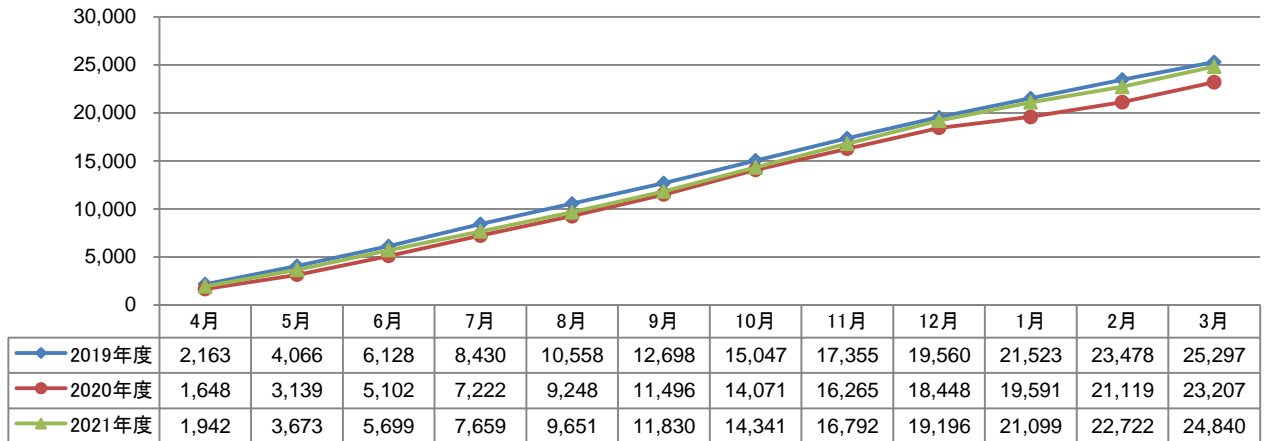


2021年度実績は6,122人で、2020年度に比べ430人増加した。

紹介患者数(1日平均)

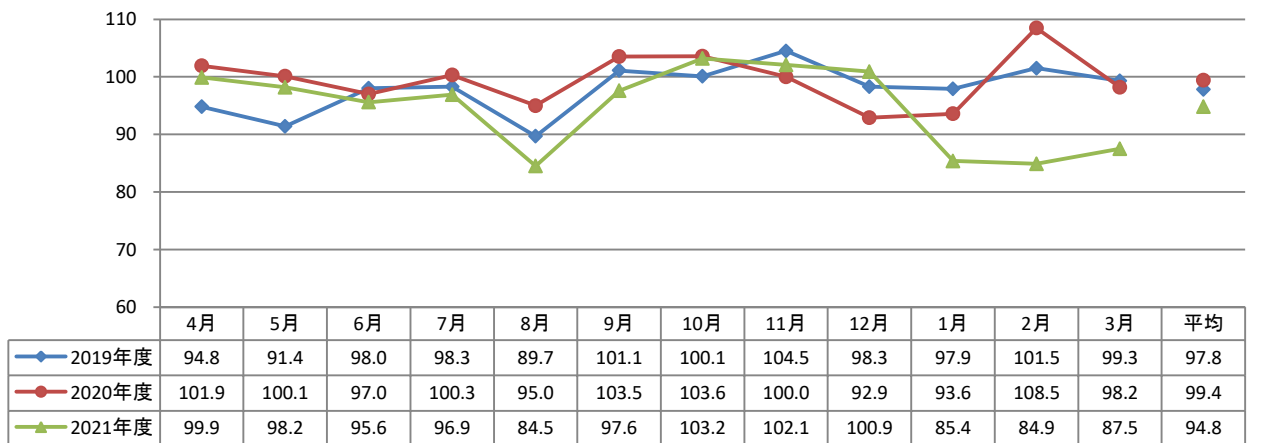


紹介患者数(月次累積)

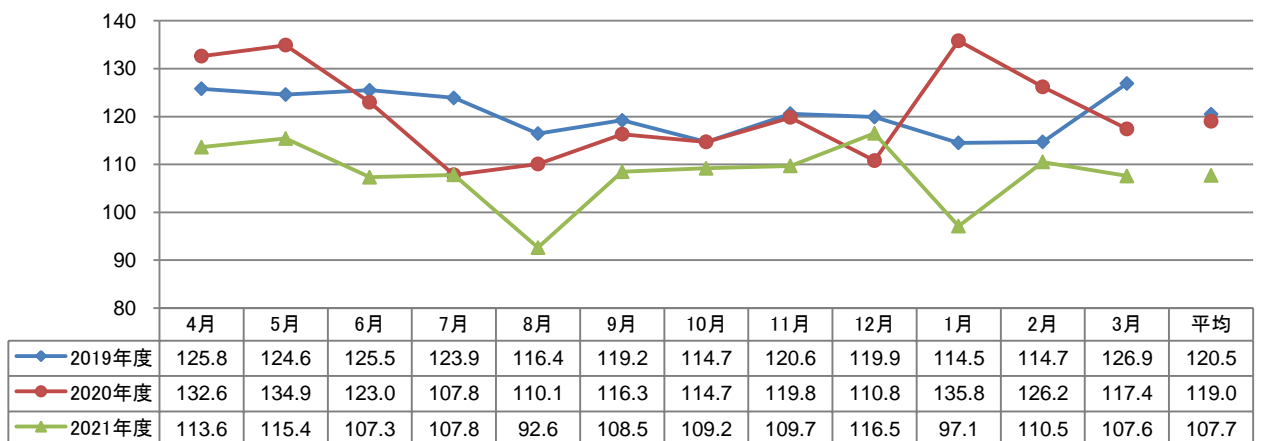


2021年度実績は24,840人で、2020年度に比べ1,633人増加した。

地域医療支援病院紹介率(月平均)

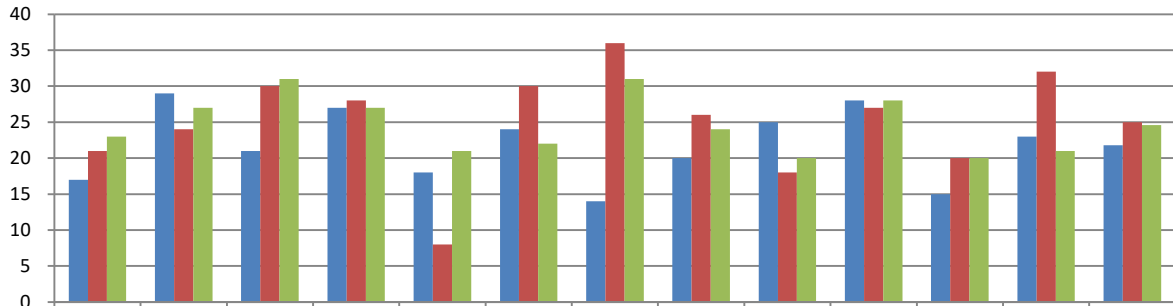


逆紹介率(月平均)



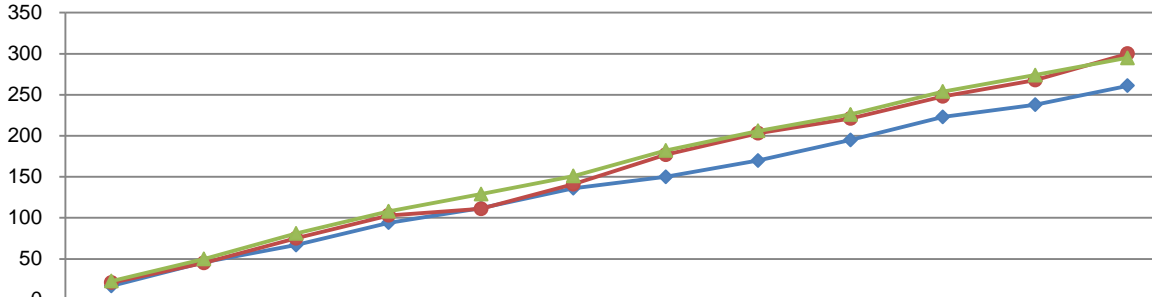
地域医療支援病院の要件である「紹介率・逆紹介率」は、いずれも基準を充足している。

ガンマナイフ 算定件数(月)



	4月	5月	6月	7月	8月	9月	10月	11月	12月	1月	2月	3月	平均
2019年度	17	29	21	27	18	24	14	20	25	28	15	23	21.8
2020年度	21	24	30	28	8	30	36	26	18	27	20	32	25.0
2021年度	23	27	31	27	21	22	31	24	20	28	20	21	24.6

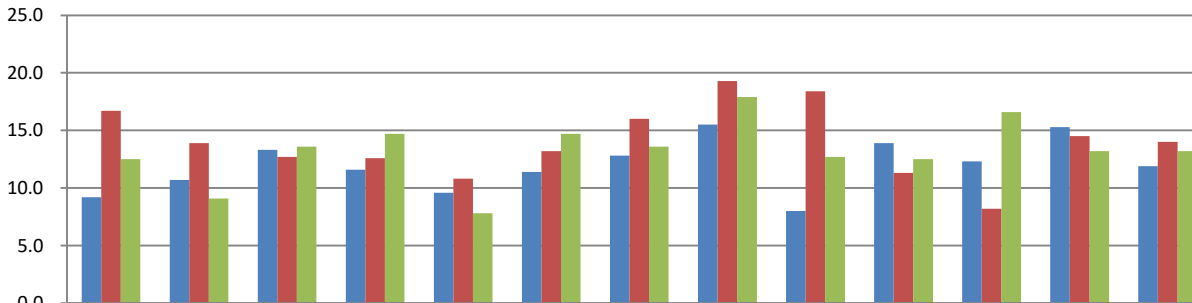
ガンマナイフ 算定件数(月次累積)



	4月	5月	6月	7月	8月	9月	10月	11月	12月	1月	2月	3月
2019年度	17	46	67	94	112	136	150	170	195	223	238	261
2020年度	21	45	75	103	111	141	177	203	221	248	268	300
2021年度	23	50	81	108	129	151	182	206	226	254	274	295

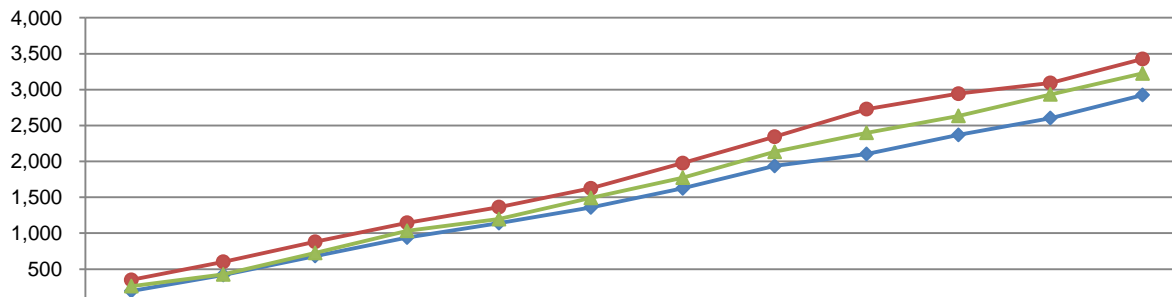
2021年度実績は295件で、2020年度に比べ5件減少した。
2020年8月は装置バージョンアップのため23日間の稼働中止。

トモセラピー治療回数(1日平均)



	4月	5月	6月	7月	8月	9月	10月	11月	12月	1月	2月	3月	平均
2019年度	9.2	10.7	13.3	11.6	9.6	11.4	12.8	15.5	8.0	13.9	12.3	15.3	11.9
2020年度	16.7	13.9	12.7	12.6	10.8	13.2	16.0	19.3	18.4	11.3	8.2	14.5	14.0
2021年度	12.5	9.1	13.6	14.7	7.8	14.7	13.6	17.9	12.7	12.5	16.6	13.2	13.2

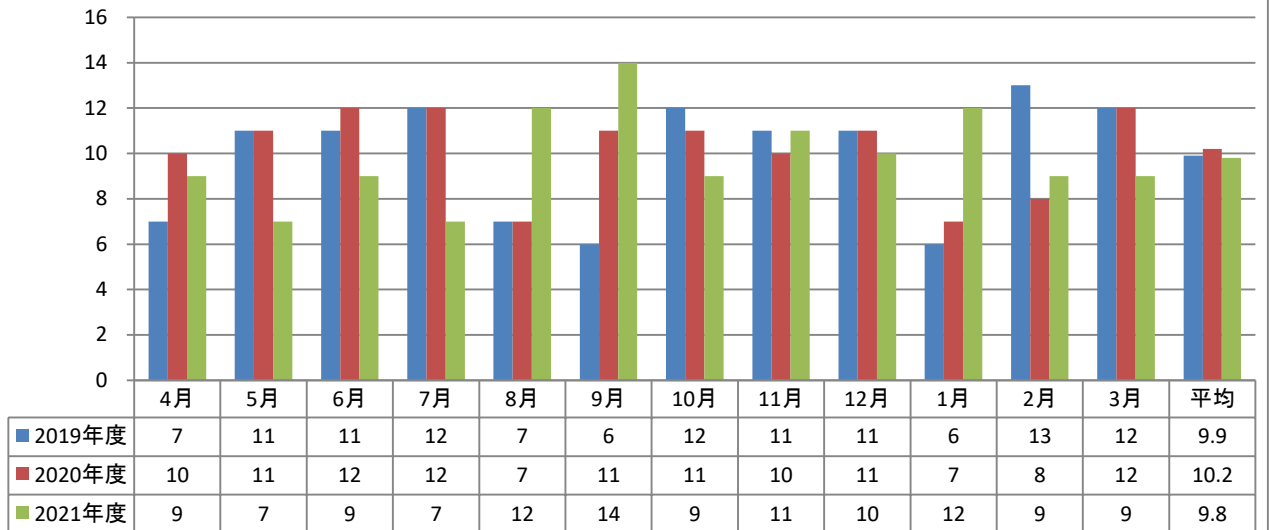
トモセラピー治療回数(月次累積)



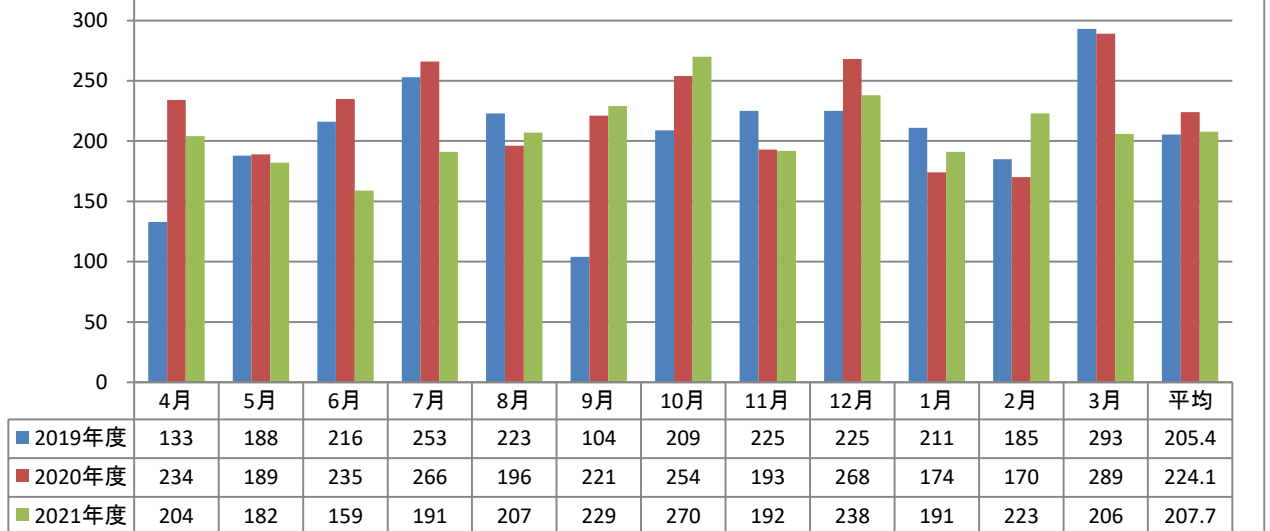
	4月	5月	6月	7月	8月	9月	10月	11月	12月	1月	2月	3月
2019年度	194	418	683	939	1,141	1,357	1,626	1,936	2,105	2,370	2,603	2,925
2020年度	350	601	881	1,145	1,361	1,625	1,977	2,343	2,729	2,944	3,091	3,425
2021年度	262	426	725	1,033	1,196	1,490	1,775	2,132	2,398	2,635	2,934	3,225

2021年度実績は3,225回で、2020年度に比べ200回減少した。

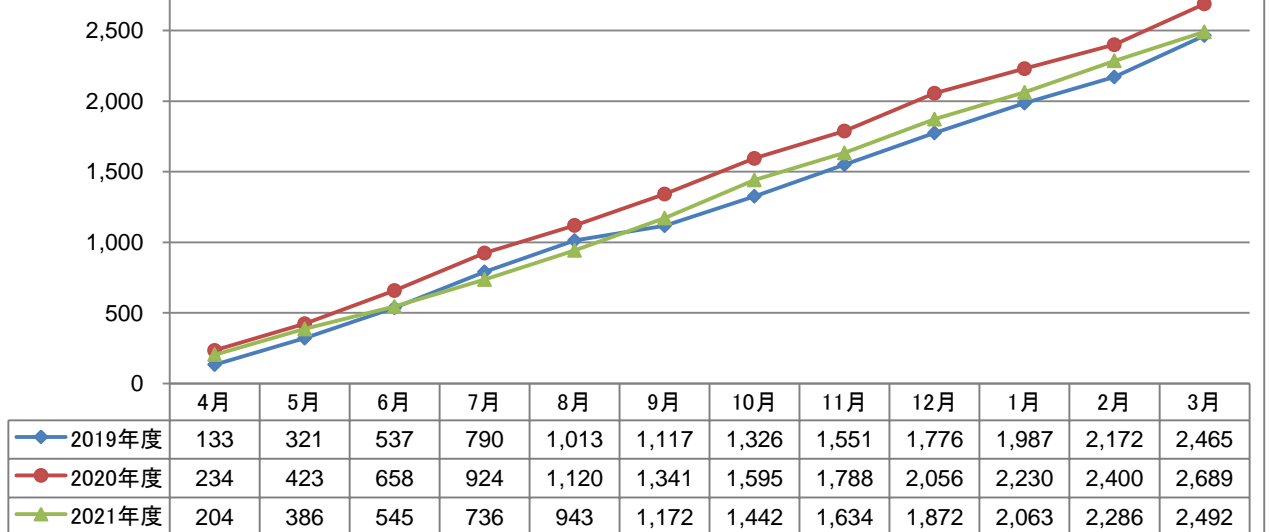
陽子線新規治療患者数(月)



陽子線治療回数(月)

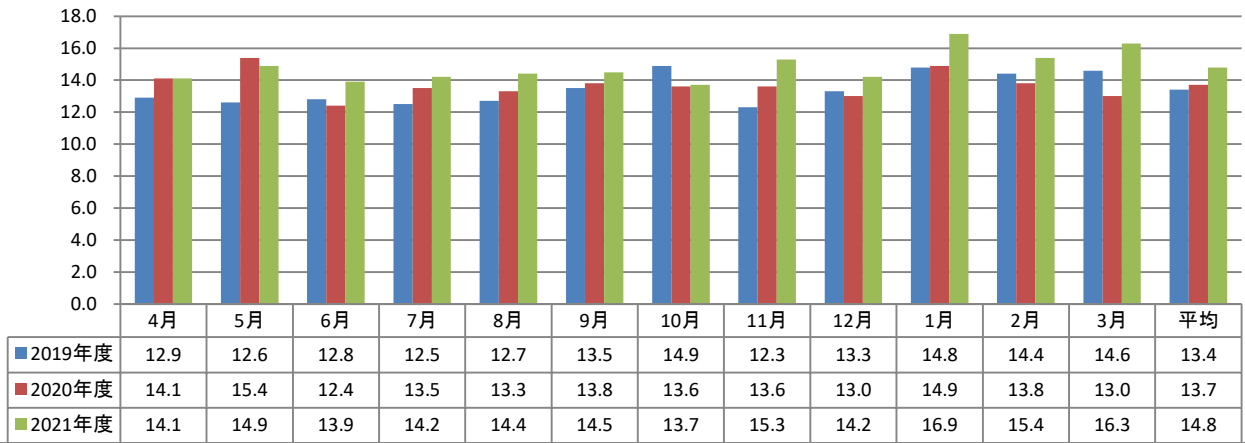


陽子線治療回数(月次累積)

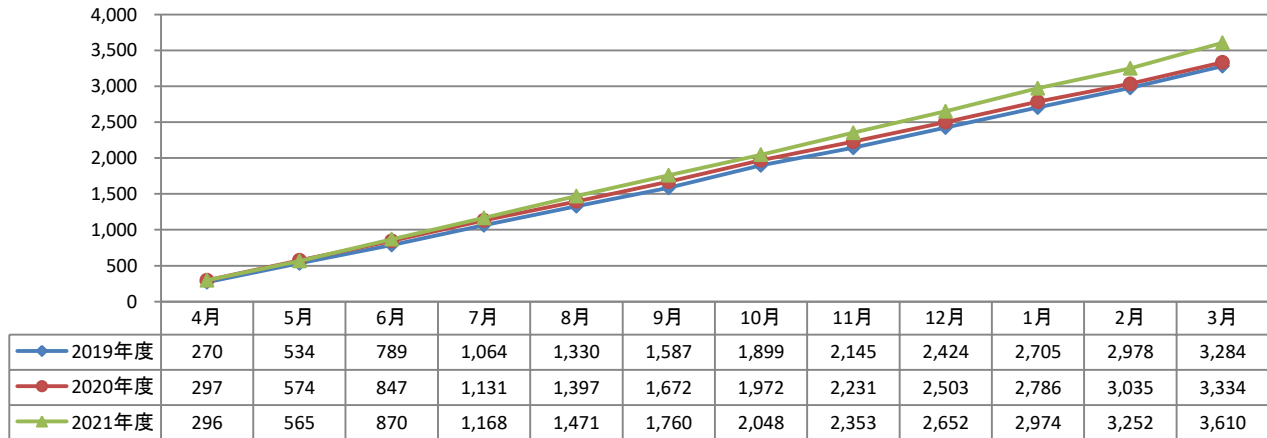


2021年度の新規患者数は118人で、2020年度に比べ4人減少した。

外来化学療法件数(1日平均)



外来化学療法件数(月次累積)



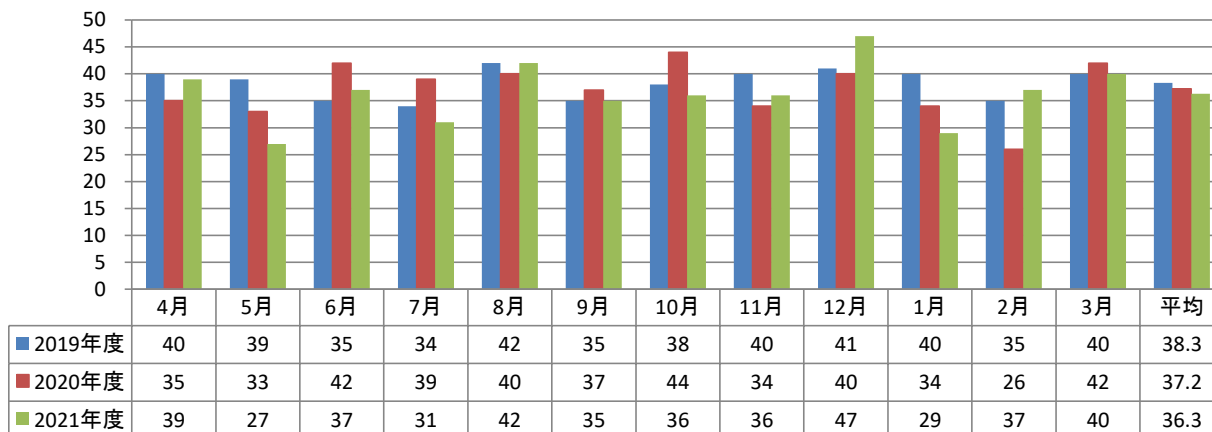
2021年度実績は3,610件で、2020年度に比べ276件増加した。



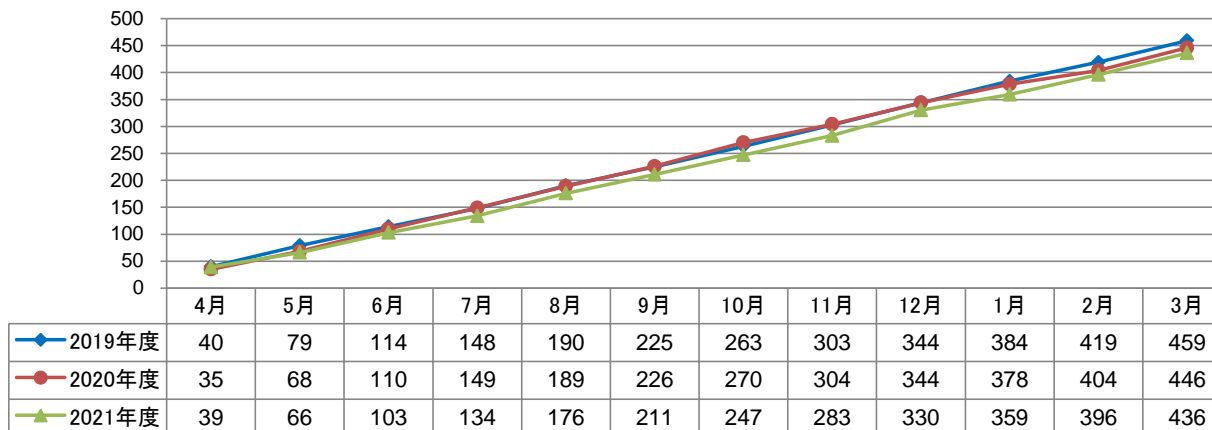
相澤東病院



新入院患者数(月)

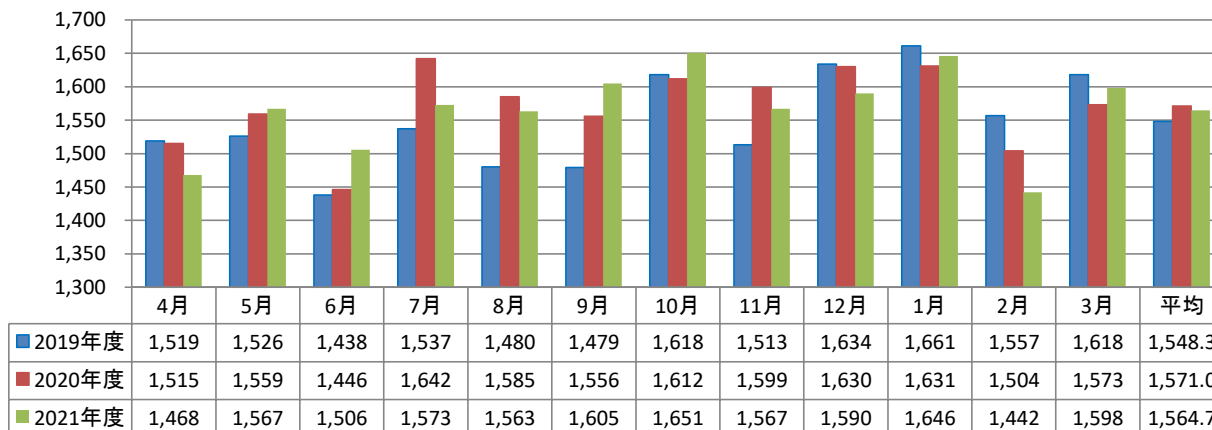


新入院患者数(月次累積)

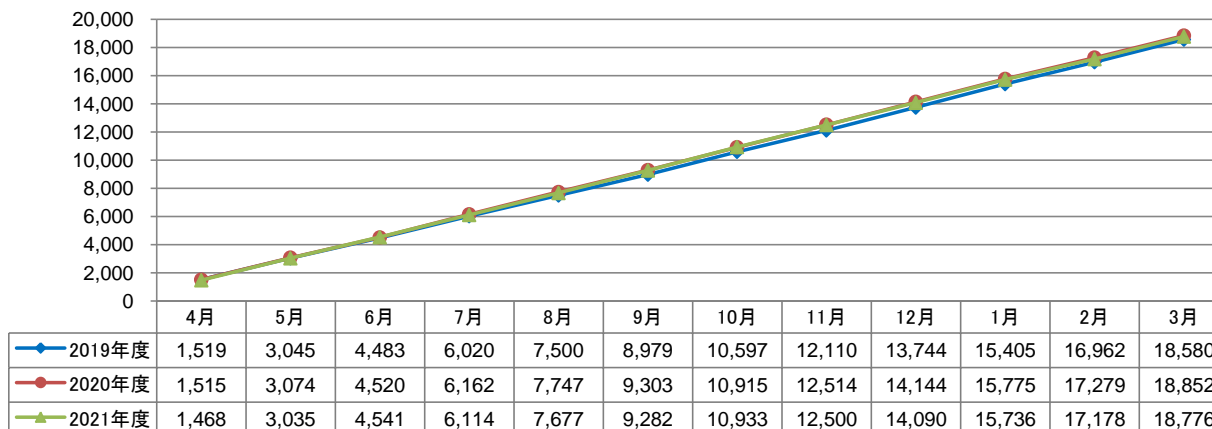


2021年度実績は436人で、2020年度に比べ10人減少した。

24時在院患者数(月)

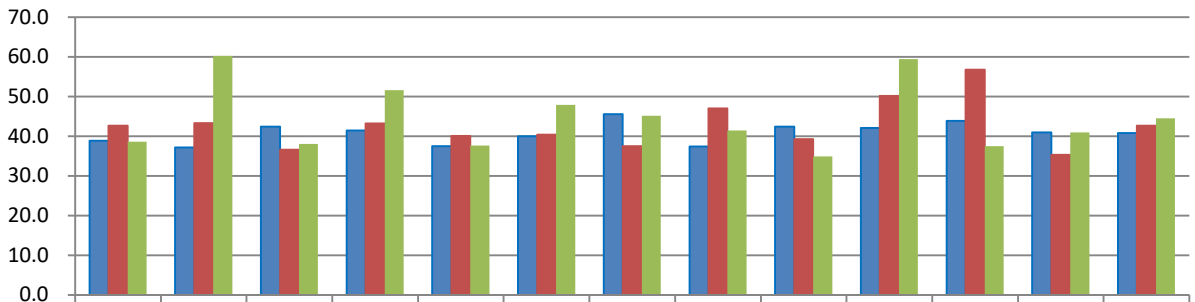


24時在院患者数(月次累積)



2021年度実績は18,776人で、2020年度に比べ76人減少した。

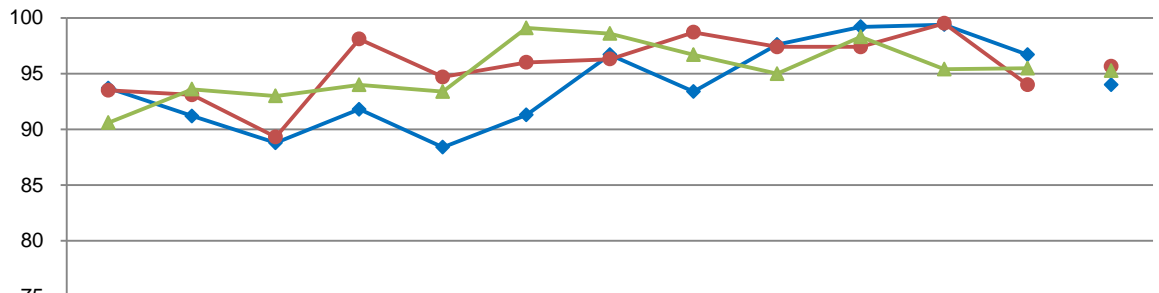
平均在院日数(月平均)



2019年度	38.9	37.2	42.4	41.5	37.5	40.0	45.6	37.4	42.4	42.1	43.9	41.0	40.8
2020年度	42.7	43.3	36.6	43.2	40.1	40.4	37.5	47.0	39.3	50.2	56.8	35.3	42.7
2021年度	38.6	60.3	38.1	51.6	37.7	47.9	45.2	41.5	34.9	59.5	37.5	41.0	44.5

2021年度実績は44.5日で、2020年度に比べ1.8日延長した。

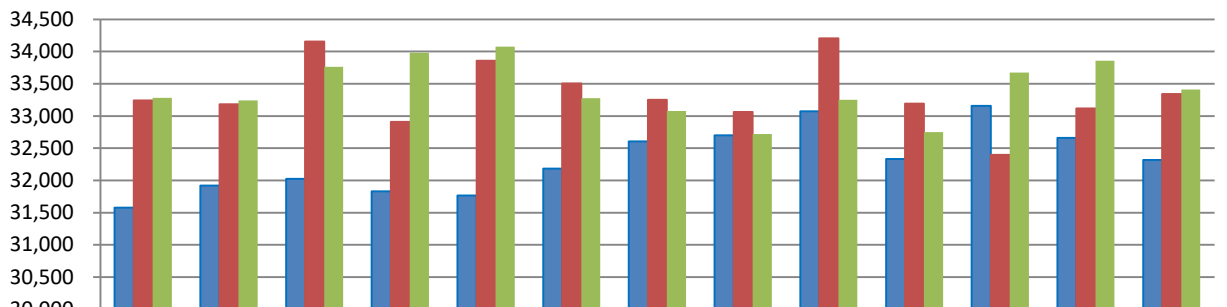
病床利用率(月平均)



2019年度	93.7	91.2	88.8	91.8	88.4	91.3	96.7	93.4	97.6	99.2	99.4	96.7	94.0
2020年度	93.5	93.1	89.3	98.1	94.7	96.0	96.3	98.7	97.4	97.4	99.5	94.0	95.6
2021年度	90.6	93.6	93.0	94.0	93.4	99.1	98.6	96.7	95.0	98.3	95.4	95.5	95.3

2021年度実績は95.3%で、2020年度と同水準であった。

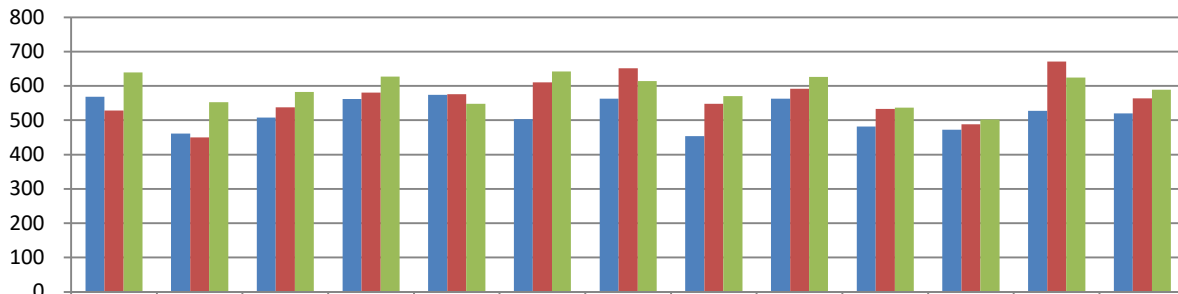
1日入院単価(月平均)



2019年度	31,576	31,919	32,025	31,830	31,764	32,183	32,608	32,701	33,073	32,333	33,158	32,658	32,319.0
2020年度	33,243	33,181	34,157	32,908	33,855	33,504	33,250	33,064	34,207	33,191	32,397	33,118	33,339.6
2021年度	33,283	33,239	33,764	33,981	34,075	33,274	33,077	32,718	33,251	32,749	33,671	33,858	33,411.7

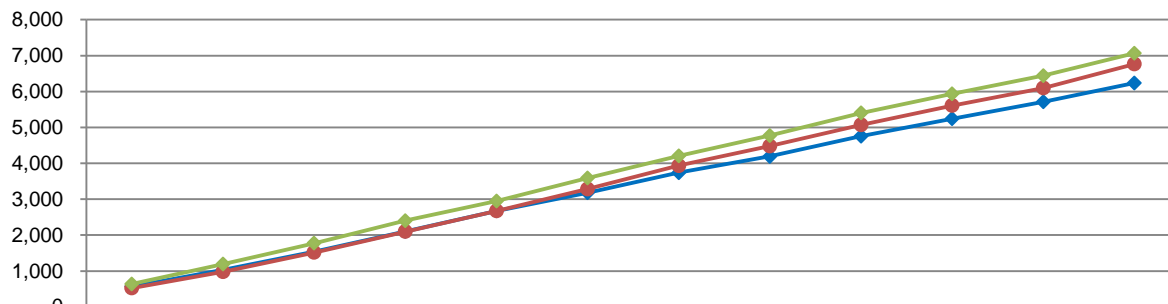
2021年度実績は33,411円で、2020年度と同水準であった。

外来患者数(月)



2019年度	568	461	508	562	574	503	563	454	563	482	472	527	520.0
2020年度	528	450	538	581	576	610	651	548	592	533	488	671	564.0
2021年度	639	553	582	627	548	642	614	570	626	537	502	624	589.0

外来患者数・月次累計



2019年度	568	1,029	1,537	2,099	2,673	3,176	3,739	4,193	4,756	5,238	5,710	6,237
2020年度	528	978	1,516	2,097	2,673	3,283	3,934	4,482	5,074	5,607	6,095	6,766
2021年度	639	1,192	1,774	2,401	2,949	3,591	4,205	4,775	5,401	5,938	6,440	7,064

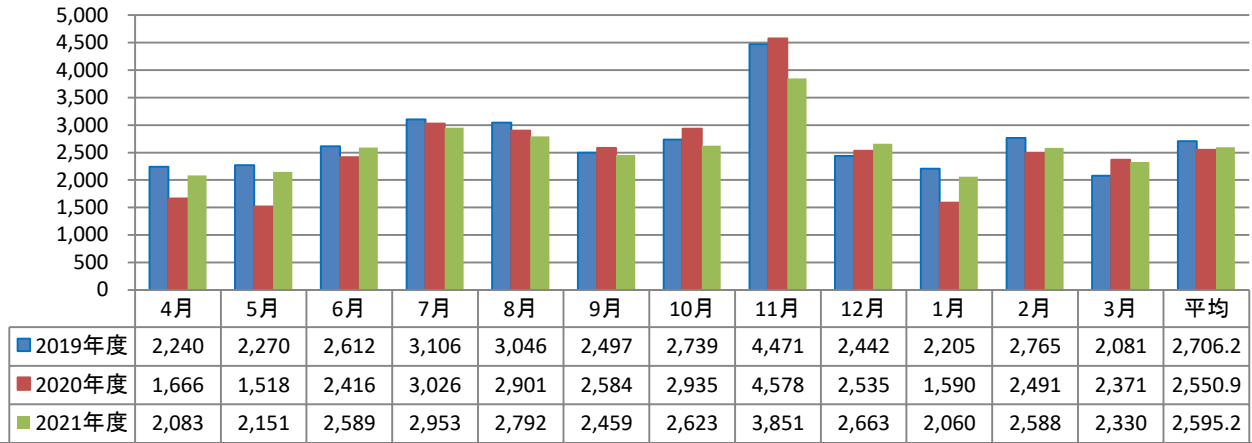
2021年度実績は7,064人で、2020年度に比べ298人増加した。



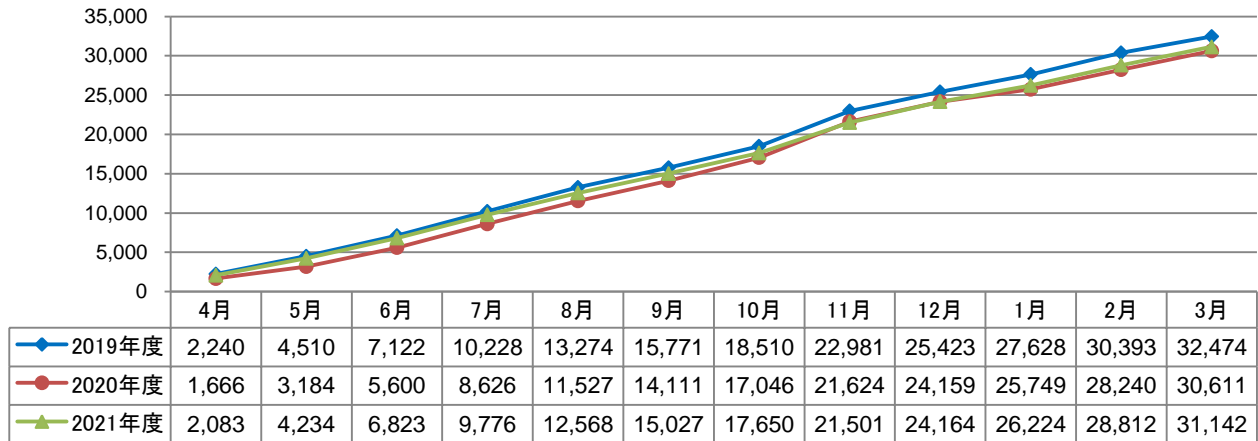
相澤健康センター



健診者数(月)

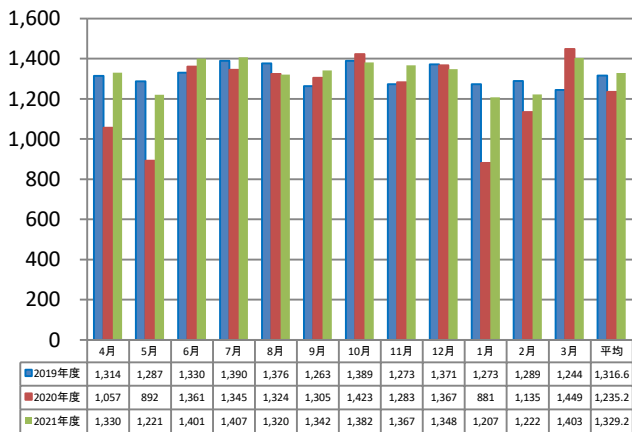


健診者数(月次累積)

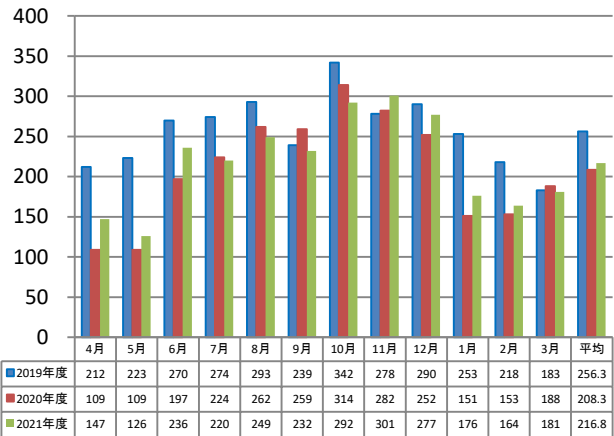


2021年度実績は31,142人で、2020年度に比べ531人増加した。

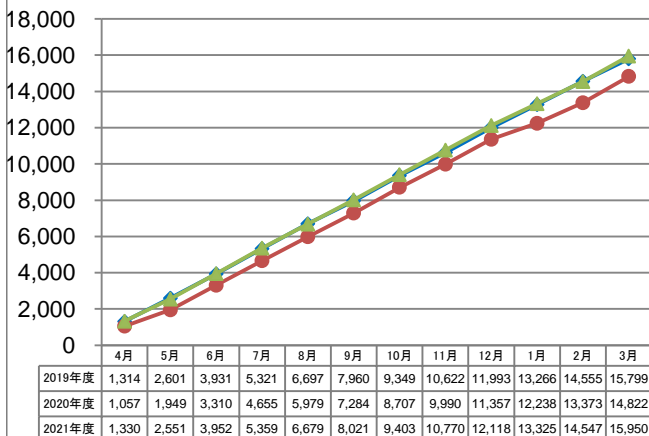
1日ドック利用者数・月



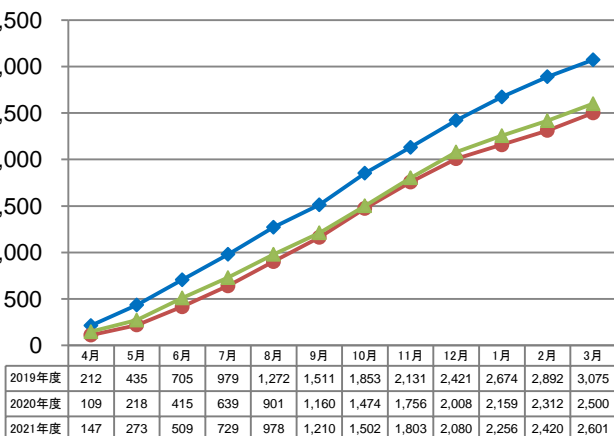
2日ドック利用者数・月



1日ドック利用者数・月次累積

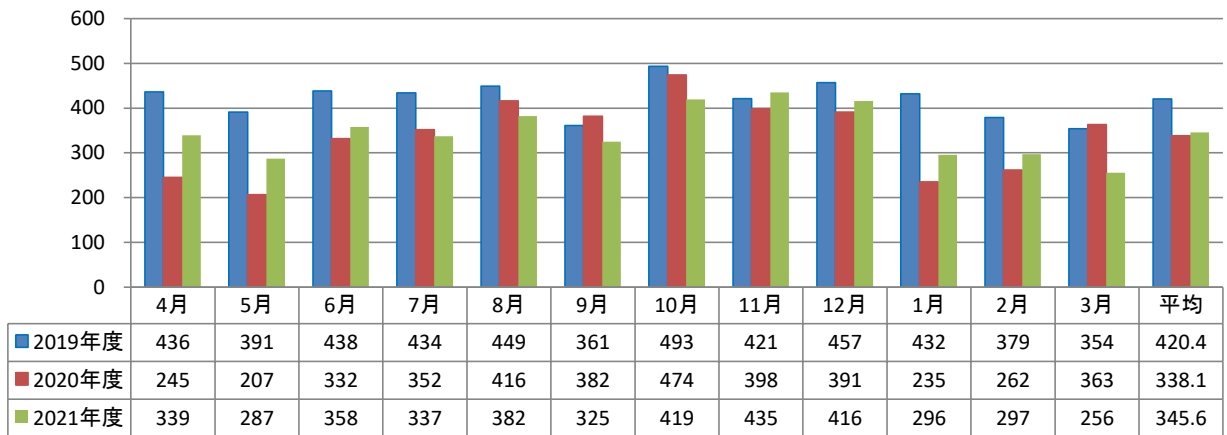


2日ドック利用者数・月次累積

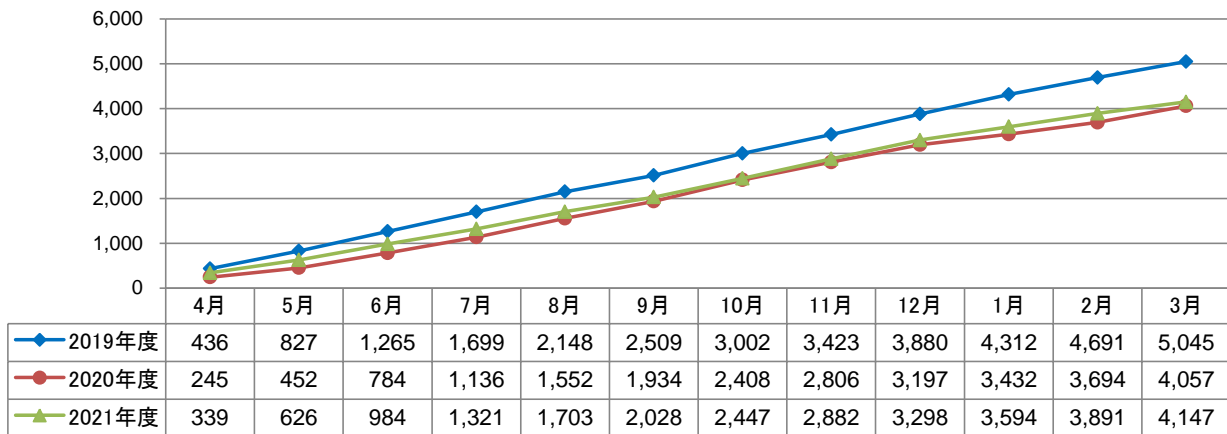


2021年度の総利用者数は18,551人で、2020年度に比べ1,229人増加した。
1日ドック・2日ドックとも、2020年度を上回った。

肺がんCT検査件数(月)

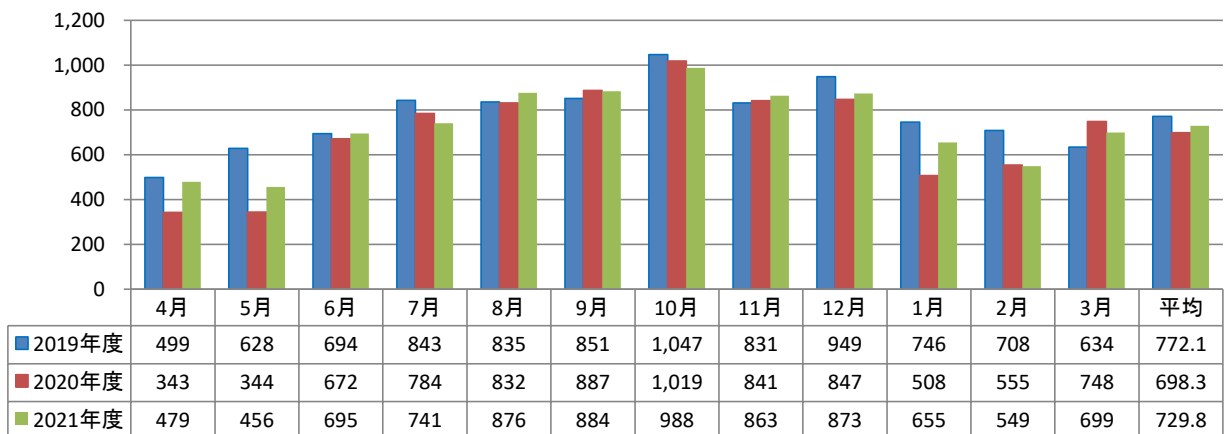


肺がんCT検査件数(月次累積)

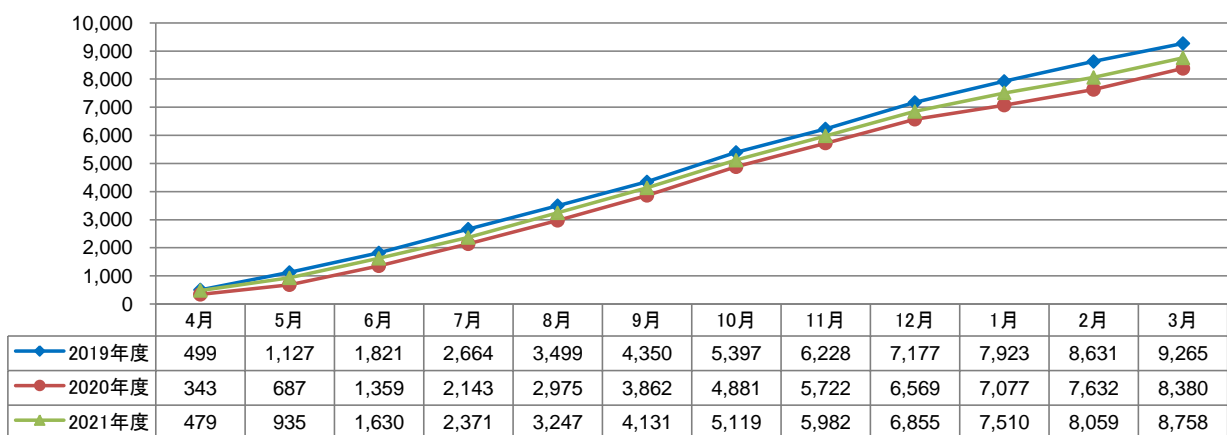


2021年度実績は4,147件で、2020年度に比べ90件増加した。

乳房検査件数(月)

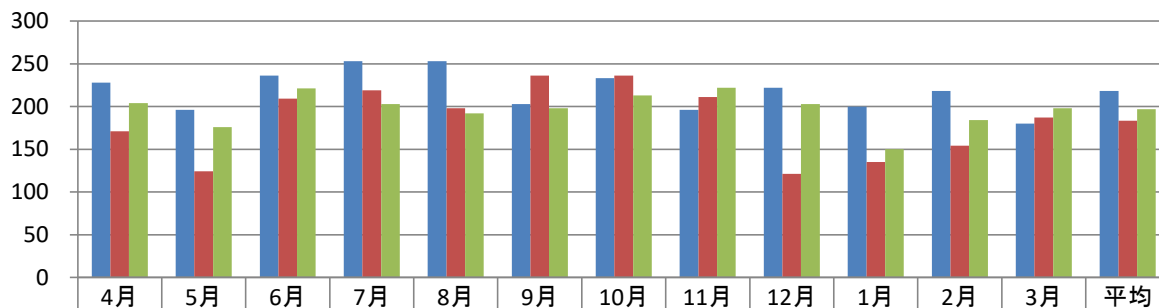


乳房検査件数(月次累積)



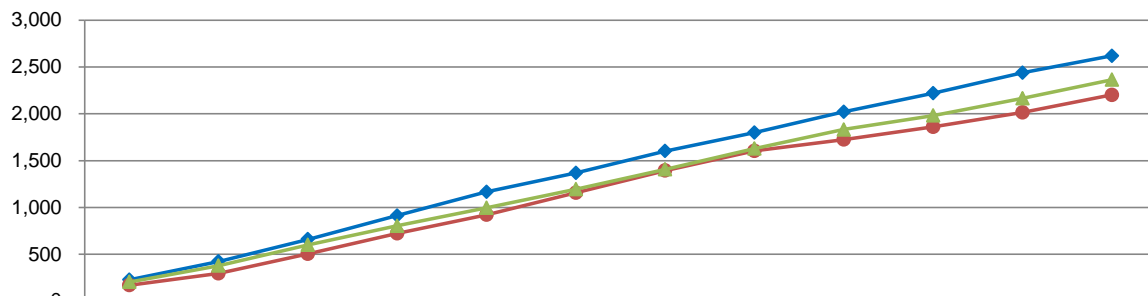
2021年度実績は8,758件で、2020年度に比べ378件増加した。

脳検査件数(月)



2019年度	228	196	236	253	253	203	233	196	222	200	218	180	218.2
2020年度	171	124	209	219	198	236	236	211	121	135	154	187	183.4
2021年度	204	176	221	203	192	198	213	222	203	150	184	198	197.0

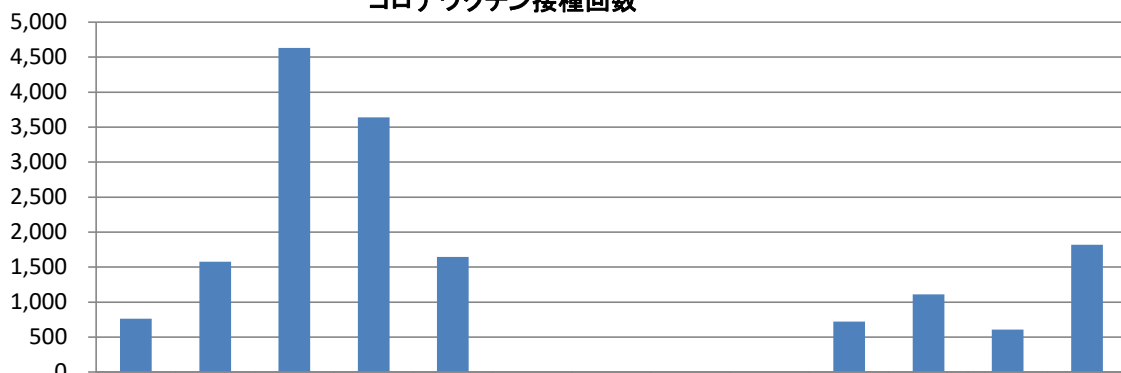
脳検査件数(月次累積)



2019年度	228	424	660	913	1,166	1,369	1,602	1,798	2,020	2,220	2,438	2,618
2020年度	171	295	504	723	921	1,157	1,393	1,604	1,725	1,860	2,014	2,201
2021年度	204	380	601	804	996	1,194	1,407	1,629	1,832	1,982	2,166	2,364

2021年度実績は2,364件で、2020年度に比べ163件増加した。

コロナワクチン接種回数



2021年～22年	761	1,577	4,630	3,638	1,644	0	0	0	0	722	1,111	606	1,819
-----------	-----	-------	-------	-------	-------	---	---	---	---	-----	-------	-----	-------

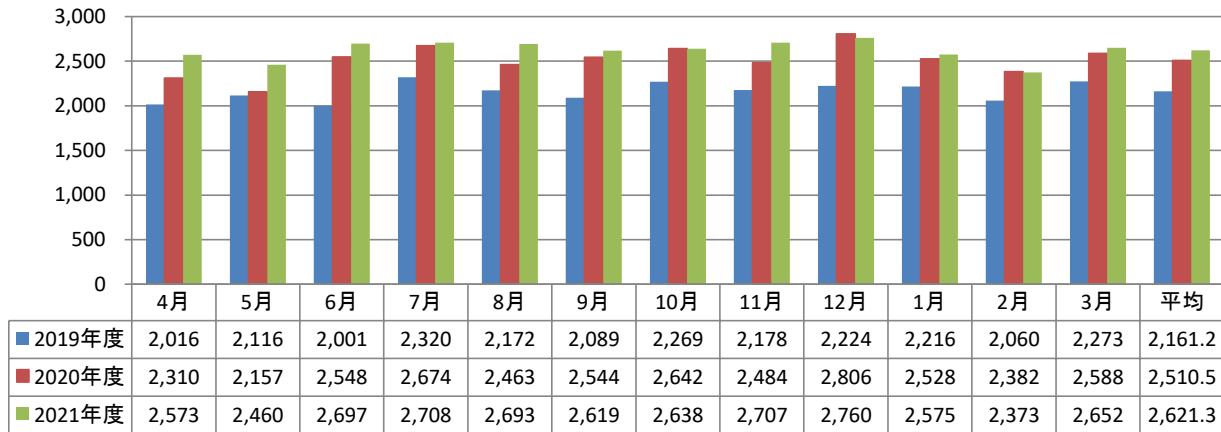
新型コロナウイルス感染症ワクチンは、累積で16,508回接種した(施設への訪問接種を含む)。
 なお、職員・委託業者では、職員3,467回、委託業者351回の接種を行った。



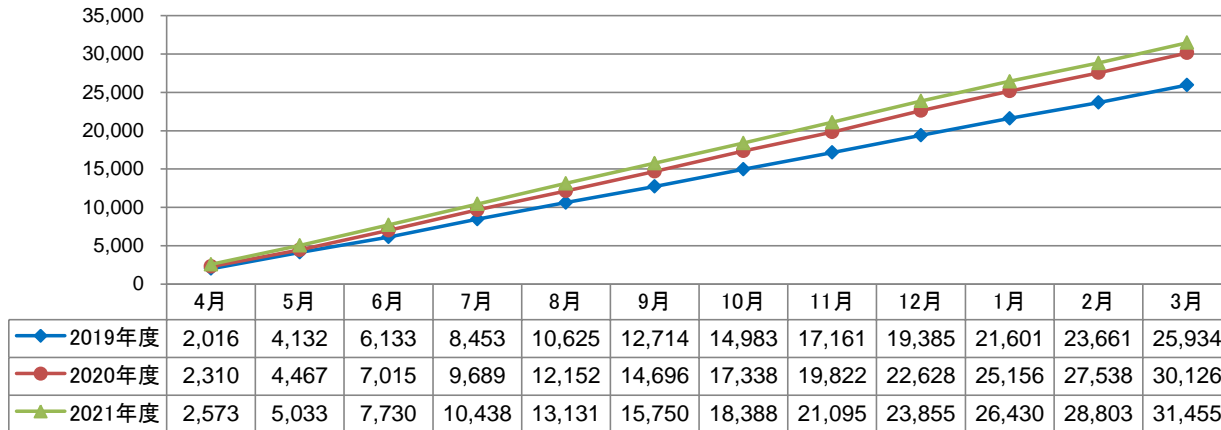
地域在宅医療支援センター



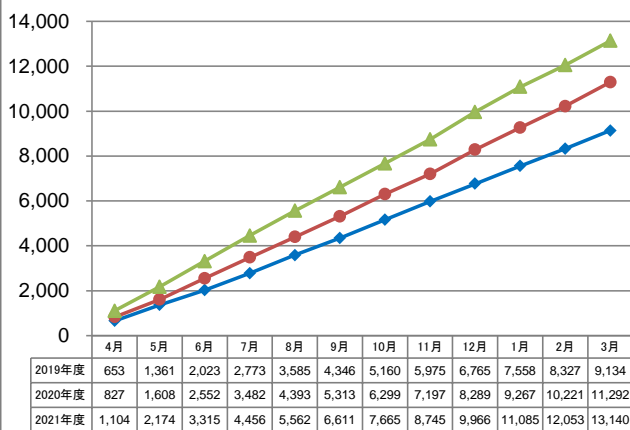
訪問看護回数(月)



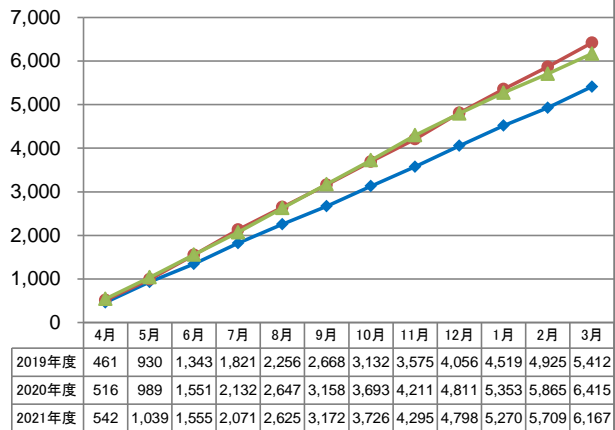
訪問看護回数(月次累積)



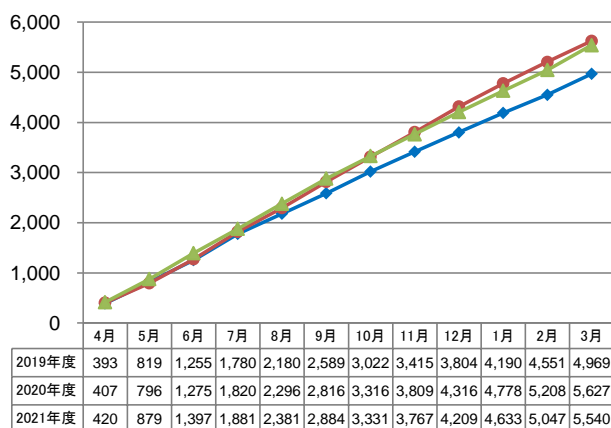
松本 訪問看護回数(月次累積)



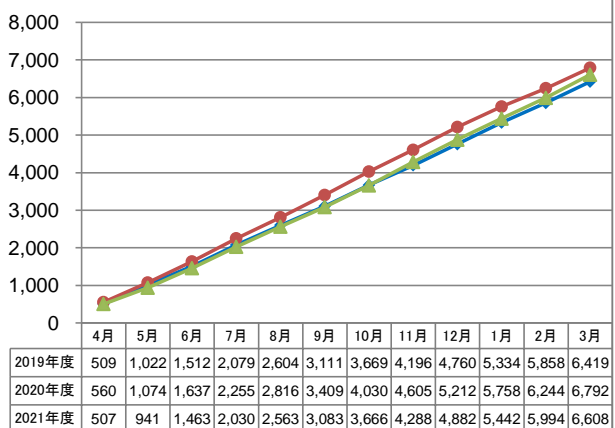
新村 訪問看護回数(月次累積)



安曇野 訪問看護回数(月次累積)



塩尻 訪問看護回数(月次累積)

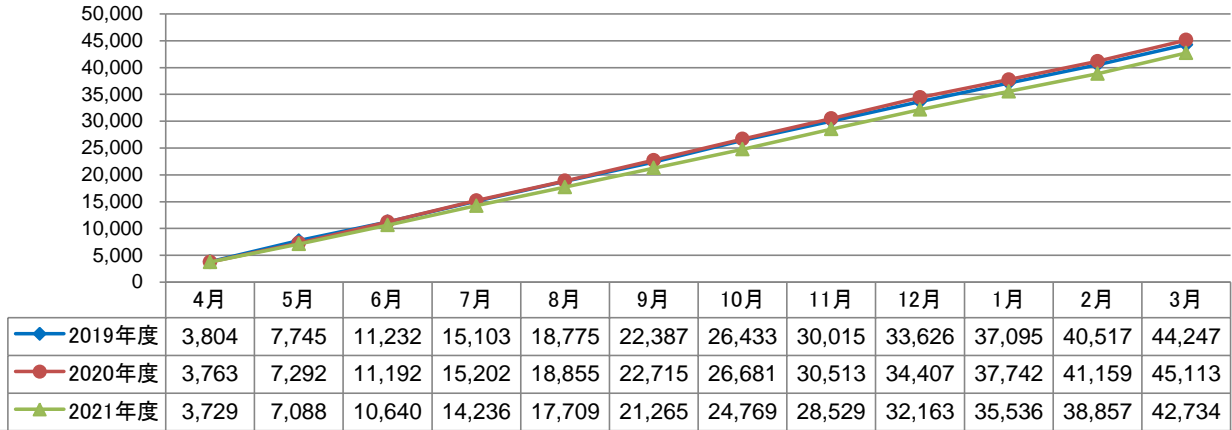


2021年度総回数は31,455回で、2020年度に比べ1,329回増加した。事業所別では、松本が2020年度実績を上回った。
 ※2022年2月開所「ことほぎの丘」実績分は、松本に含めて表示している(634回)。

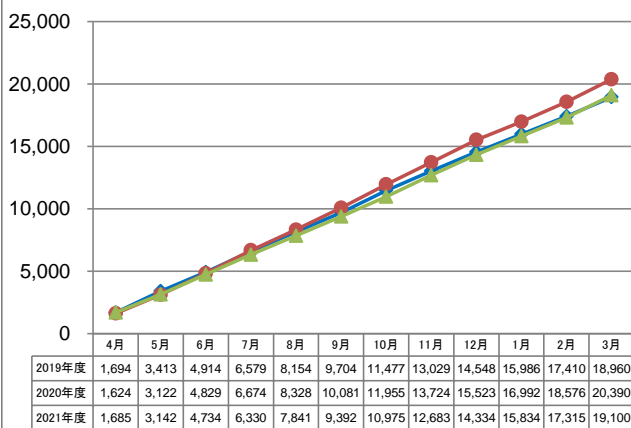
訪問リハビリ回数(月)



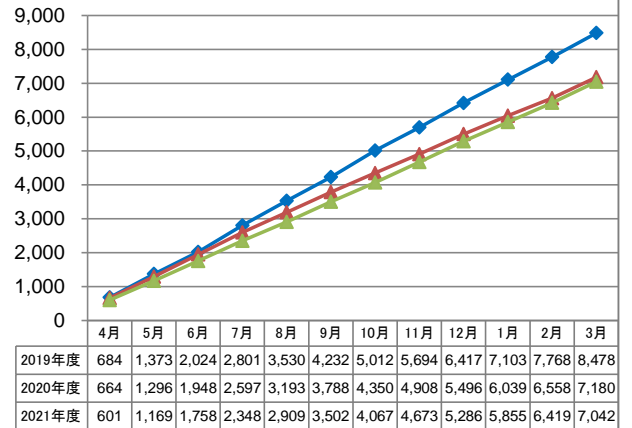
訪問リハビリ回数(月次累積)



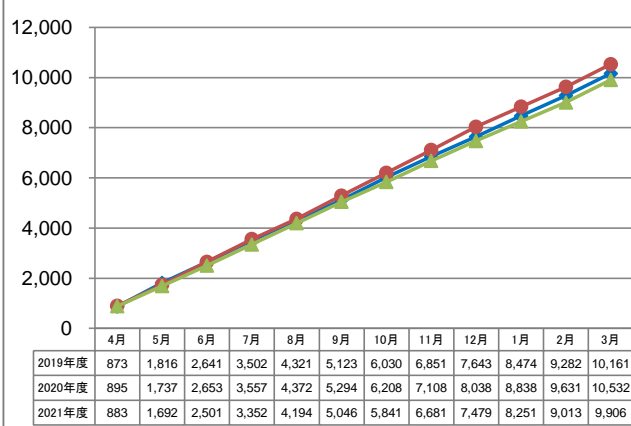
松本 訪問リハビリ回数(月次累積)



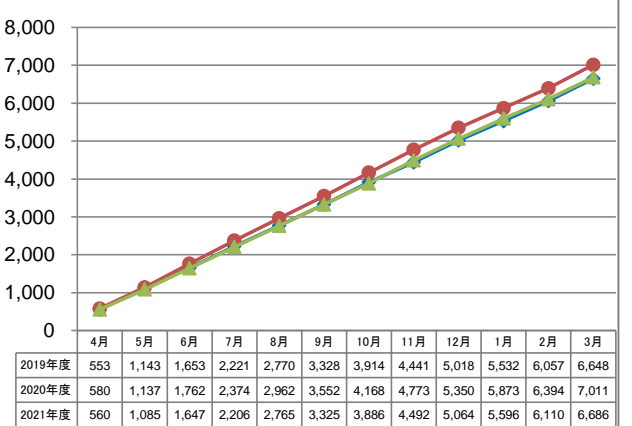
新村 訪問リハビリ回数(月次累積)



安曇野 訪問リハビリ回数(月次累積)

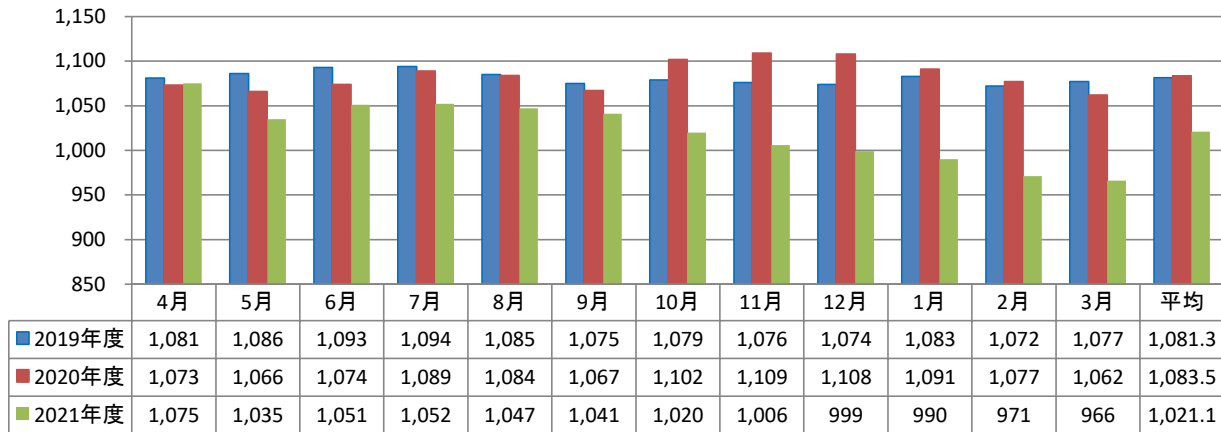


塩尻 訪問リハビリ回数(月次累積)

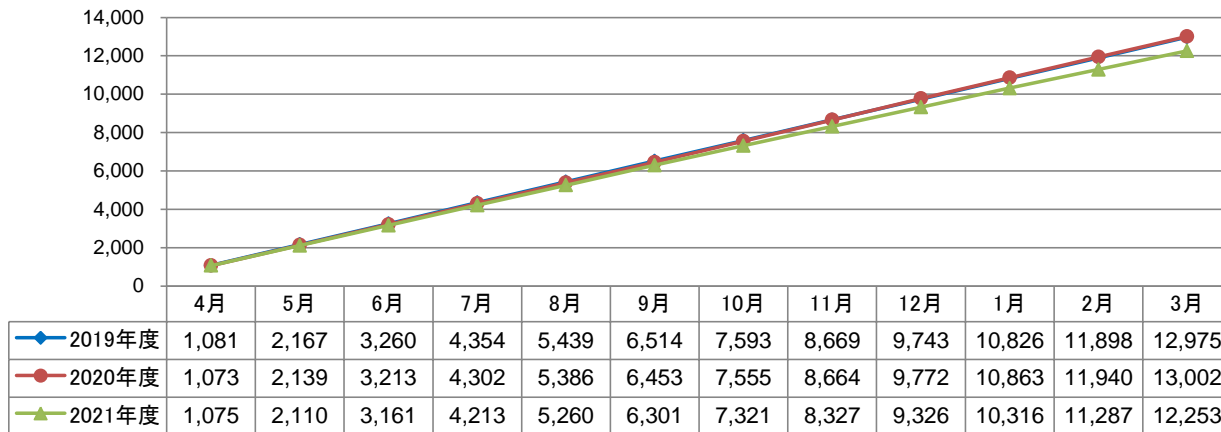


2021年度総回数は42,734回で、2020年度に比べ2,379回減少した。事業所別では、全ての事業所で2020年度実績を下回った。
 ※2022年2月開所「ことほぎの丘」実績分は、松本に含めて表示している(1,045回)。

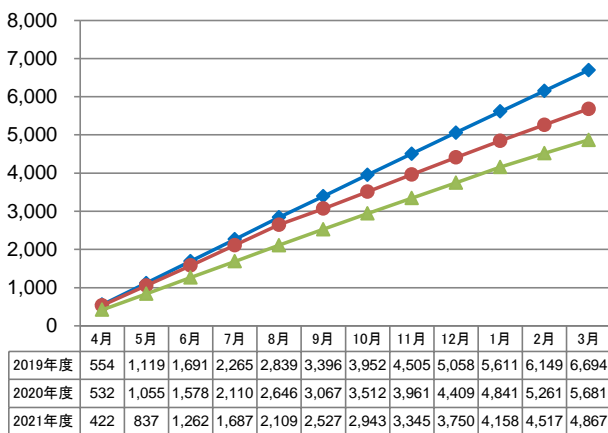
居宅介護支援件数(月)



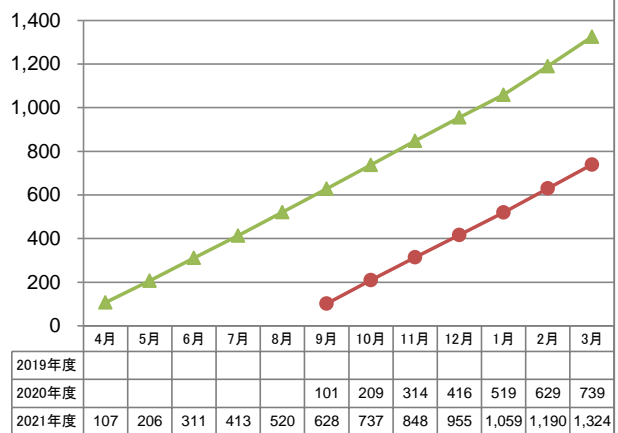
居宅介護支援件数(月次累積)



松本 居宅介護支援件数(月次累積)

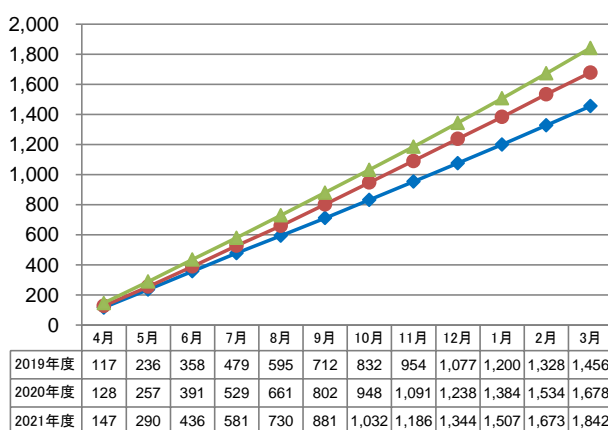


松本みなみ 居宅介護支援件数(月次累積)

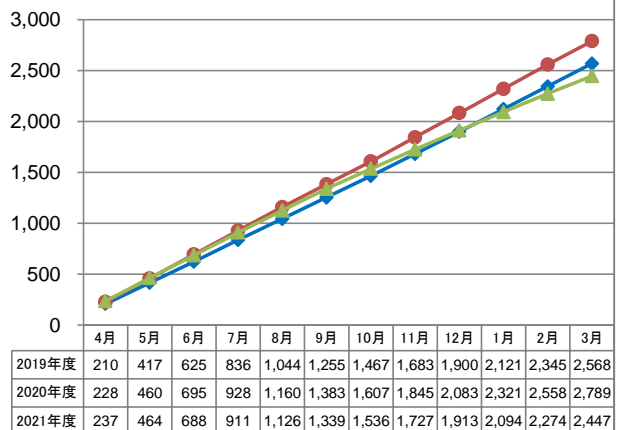


※2020年9月開設、運用開始

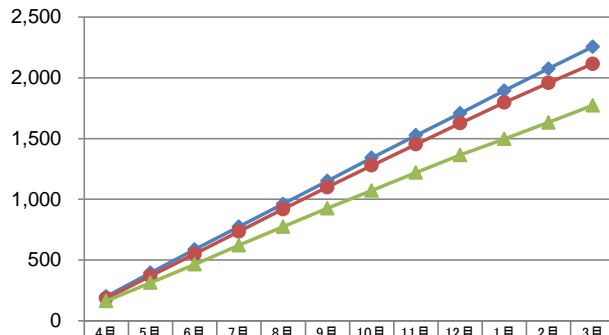
安曇野 居宅介護支援件数(月次累積)



新村 居宅介護支援件数(月次累積)



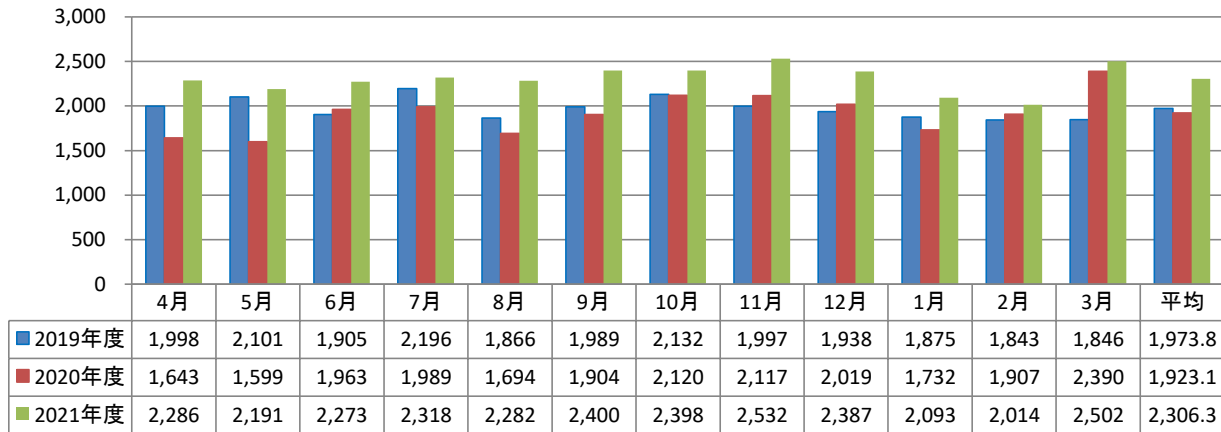
塩尻 居宅介護支援件数(月次累積)



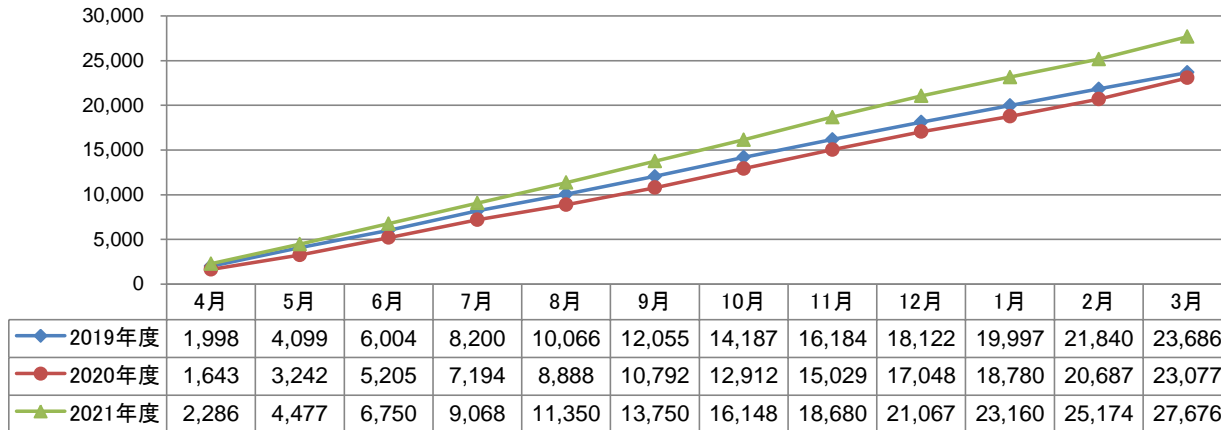
	4月	5月	6月	7月	8月	9月	10月	11月	12月	1月	2月	3月
2019年度	200	395	586	774	961	1,151	1,342	1,527	1,708	1,894	2,076	2,257
2020年度	185	367	549	735	919	1,100	1,279	1,453	1,626	1,798	1,958	2,115
2021年度	162	313	464	621	775	926	1,073	1,221	1,364	1,498	1,633	1,773

2021年度総件数は12,253件で、2020年度に比べ749件減少した。
事業所別では、安曇野が2020年度実績を上回った。

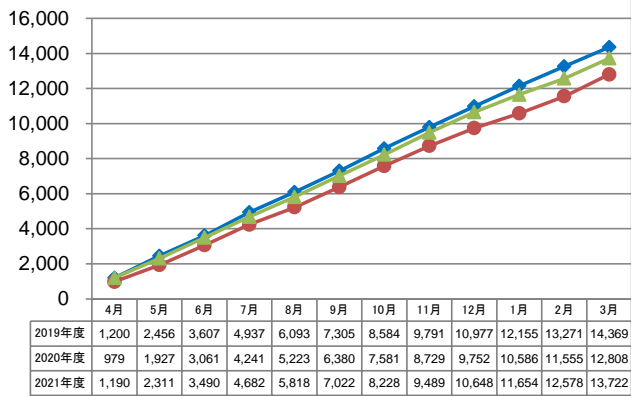
通所リハビリ回数(月)



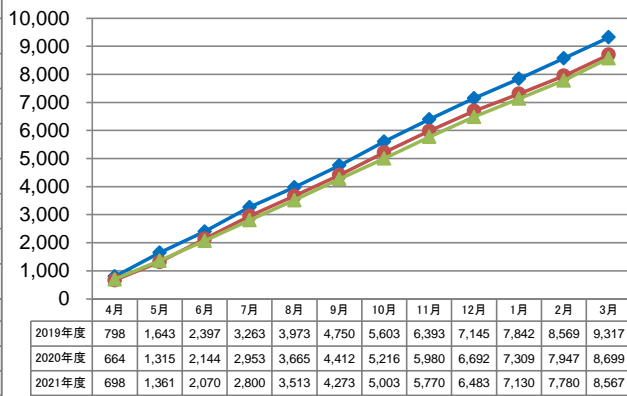
通所リハビリ回数(月次累積)



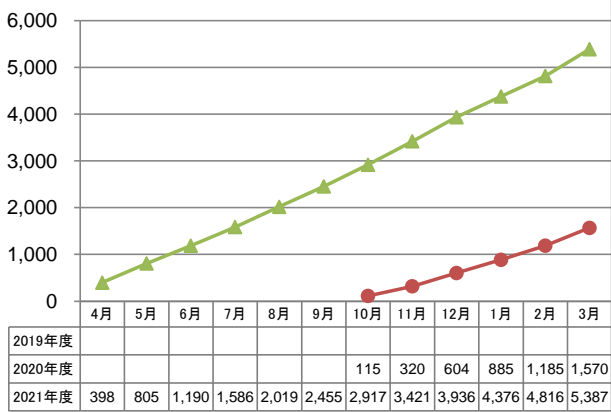
「歩み」(松本) 通所リハビリ回数(月次累積)



塩尻 通所リハビリ回数(月次累積)

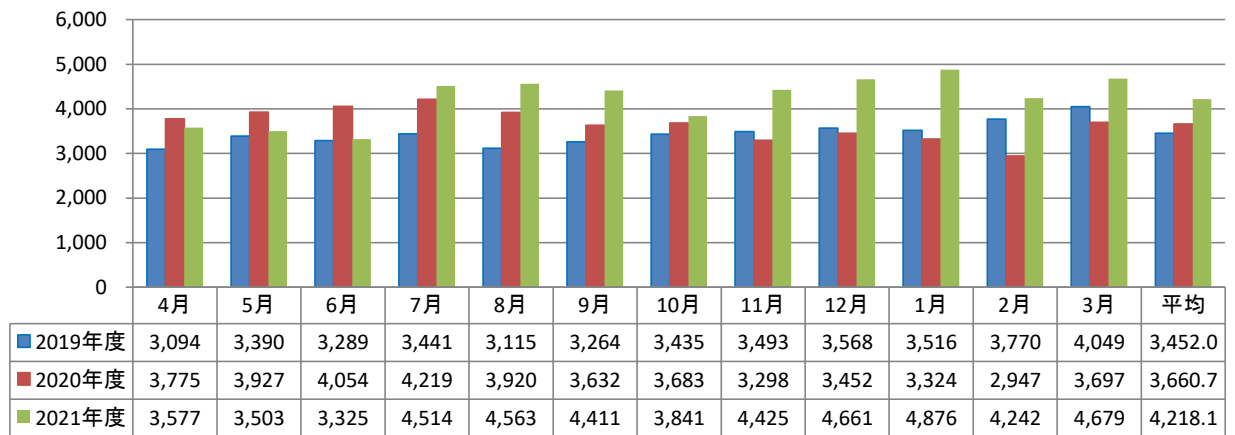


あずみの 通所リハビリ回数(月次累積)

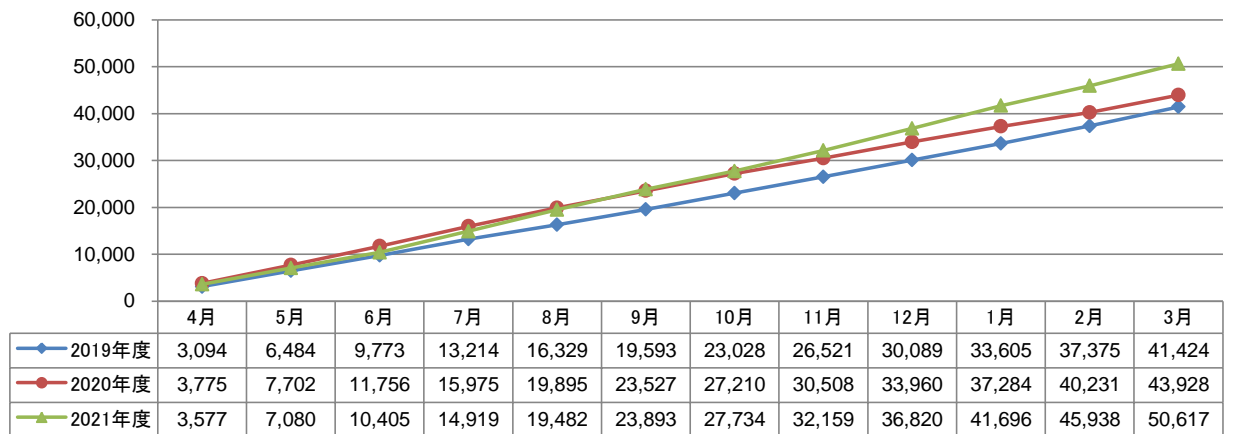


2021年度総件数は27,676回で、2020年度に比べ4,599回増加した。
事業所別では、松本(歩み)が2020年度実績を上回った。

ヘルパーステーション 訪問介護利用回数(月)



ヘルパーステーション 訪問介護利用回数(月次累積)



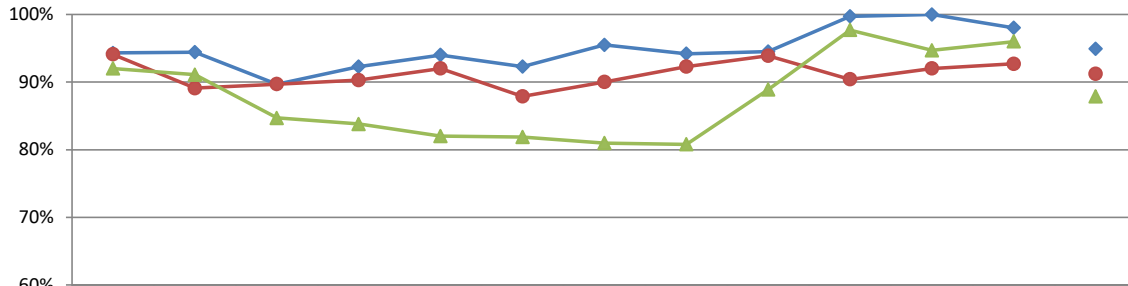
2021年度実績は50,617回で、2020年度に比べ6,689回増加した。



慈泉会本部

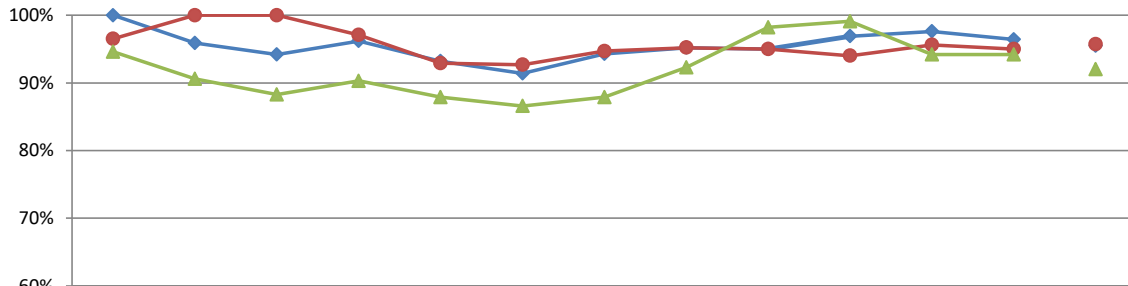


「結」つかま 利用率(月平均)



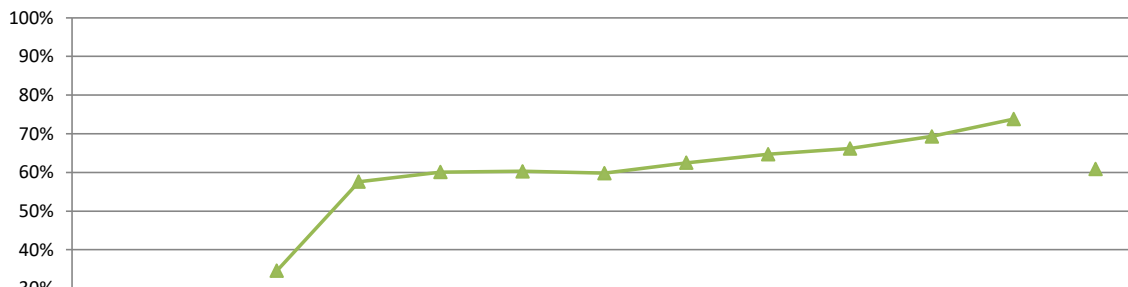
	4月	5月	6月	7月	8月	9月	10月	11月	12月	1月	2月	3月	平均
2019年度	94.3%	94.4%	89.7%	92.3%	94.0%	92.3%	95.5%	94.2%	94.5%	99.7%	100.0%	98.0%	94.9%
2020年度	94.1%	89.1%	89.7%	90.3%	92.0%	87.9%	90.0%	92.3%	93.9%	90.4%	92.0%	92.7%	91.2%
2021年度	92.0%	91.1%	84.7%	83.8%	82.0%	81.9%	81.0%	80.8%	88.9%	97.7%	94.7%	96.0%	87.9%

「結」本庄 利用率(月平均)



	4月	5月	6月	7月	8月	9月	10月	11月	12月	1月	2月	3月	平均
2019年度	100.0%	95.9%	94.2%	96.2%	93.2%	91.4%	94.3%	95.2%	95.0%	96.9%	97.6%	96.4%	95.5%
2020年度	96.5%	100.0%	100.0%	97.1%	92.9%	92.7%	94.7%	95.2%	95.0%	94.0%	95.6%	95.0%	95.7%
2021年度	94.6%	90.6%	88.3%	90.3%	87.9%	86.6%	87.9%	92.3%	98.2%	99.1%	94.2%	94.2%	92.0%

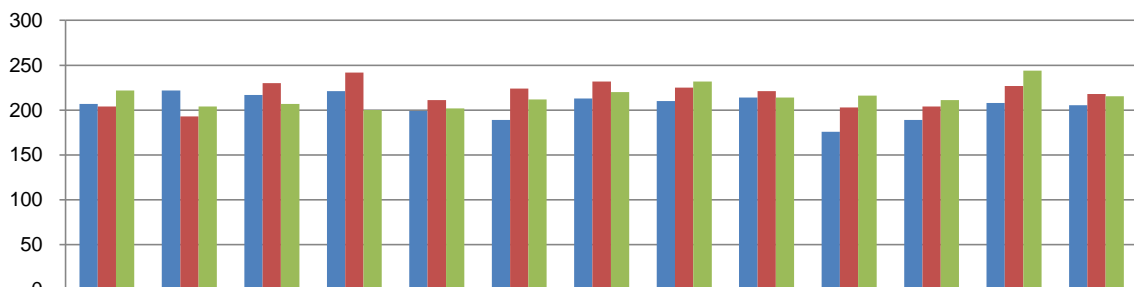
ウイステリアガーデン結 利用率(月平均)



	4月	5月	6月	7月	8月	9月	10月	11月	12月	1月	2月	3月	平均
2019年度													
2020年度													
2021年度			34.6%	57.6%	60.1%	60.3%	59.8%	62.5%	64.7%	66.2%	69.3%	73.8%	60.9%

「結」つかま、本庄の利用率は、それぞれ87.9%、92.0%で、2020年度に比べ低下している。
6月に開所した「ウイステリアガーデン」は60.9%であった。

相澤デイサービス「結」本庄 利用者数(月)



	4月	5月	6月	7月	8月	9月	10月	11月	12月	1月	2月	3月	平均
2019年度	207	222	217	221	199	189	213	210	214	176	189	208	205.4
2020年度	204	193	230	242	211	224	232	225	221	203	204	227	218.0
2021年度	222	204	207	200	202	212	220	232	214	216	211	244	215.3

2021年度実績は2,584人で、2020年度に比べ32人減少した。